

# الأجوبة النموذجية

الدور الاول (1)

المتميزين

— 2022 م —

## الاحياء

— الثالث المتوسط —





Note: Answer ( five questions ) only, ( 20 Marks for each question ).

Q1)A/ Define the following : ( 4 only ) ( 12 M. )

muscle fatigue , synapse , asthma , pharynx , aorta .

B/ Draw and write the name of the parts: ( only one ) ( 8 M. )

1. structure of neuron.
2. urinary system in human.

Q2)A/ What are the differences between? ( two only ) ( 12 M. )

1. identical twins and non- identical twins.
2. arteries and veins ( location function colour of blood ).
3. sympathetic system and parasympathetic system.

B/ Give the corresponding name of the following : ( 4 only ) ( 8 M. )

Appendix , ankle , Rh factor , oviducts , external respiration .

Q3)A/ What are the symptoms for each of the following? ( 2 only ) ( 12 M. )

1. kidney stone .
2. typhoid.
3. rickets

B/ Explain hearing mechanism. ( 8 M. )

Q4)A/ Which is responsible of the following? ( 4 only ) ( 8 M. )

1. The following of lymph in one direction in the lymphatic vessels.
2. Balance glucose level in blood.
3. The food dose not enter the respiratory path way during eating.
4. The arm moves towards the humerus.
5. Coordinates the movement of the voluntary muscles in the body.

B/ Fill in planks: ( 3 only ) ( 12 M. )

1. The salt taste buds are located in ..... of the tongue, but the bitter taste bud are located ..... of the tongue.
2. The number of cranial bones ..... , while the number of facial bones .....
3. Right atrium separate from right ventricle by ..... valve, but left atrium separate from left ventricle by ..... valve.
4. Brain is located in ..... cavity which is surrounded by three membranes known as .....

Q5)A/ Write the cause of the following: ( 4 only ) ( 12 M. )

1. The trachea consists of c-shaped cartilage rings.
2. The oxygenated blood dose not mix with de-oxygenated blood in heart.
3. Presence of villi in the inner surface of small intestine.
4. Presence of bending at the hollow of the foot.
5. Lymph nodes contain a great amount of white blood cells.

B/ Write the location of the following: ( 4 only ) ( 8 M. )

nephrons , round muscle , diaphragm , yellow spot , gall bladder

Q6)A/ Answer the following : ( only one ) ( 12 M. )

1. Explain the portal circulation.
2. Write the type of excretion in human .

B/ Choose the correct answer: ( 4 only ) ( 8 M. )

1. The organ that becomes enlarged when it is infected with some diseases such as malaria and anemia: ( a. liver b. spleen c. stomach )
2. The number of muscles in human body is : ( a. 500 b. 700 c. 600 )
3. The average high blood pressure is between : ( a. (8-9) mm Hg b. (16-18) mm Hg c. (12-15) mm Hg )
4. The function of incisors : ( a. fear the food b. cut the food c. grind the food )
5. The colour of skin depends on pigment in the : ( a. germinative layer b. epidermis c. dermis )



باركود الاجوبة والملاحظات وتقسيم الدرجة



باركود الملاحظات وتقسيم الدرجة

المادة / Biology

اليوم / الاربعاء

التاريخ: ١٥ / ٦ / ٢٠٢٢

فرع ( A )

جواب السؤال ( الاول )

الدرجة	الجواب النموذجي	الصفحة
١٢ والكل نظر سار الفة	<p>Q1/A - الإجابة عبارة عن</p> <p><u>muscle fatigue</u>: - The weakness of muscle for ability to contraction and relaxation so it becomes harder in case of forced muscle to work continuously without stopping (only in limited period)</p> <p><u>Synapse</u>: - It is a point that transfers nervous stimulus between two nerve cells. It is the ends of the axon branches form a junction with the next cell dendrites.</p> <p><u>Asthma</u>: - It is an illness that makes it difficult to breathe and infects the respiratory tract of human. Dust particles which enter the respiratory tract make it narrow because they are allergens for patient.</p>	٢ ١٦ ٧٥



باركود الملاحظات وتقسيم الدرجة

المادة / Biology

اليوم / الأربعاء

التاريخ: ١٥ / ٦ / ٢٠٢٢

الدرجة	الجواب النموذجي	الصفحة
١٤	Pharynx :- It is a common passage between the digestive system and respiratory system. Mouth and nose are connected to each other at the posterior region of pharynx.	٥٨ ٥٩
١٤	OR لـ Pharynx :- It is a muscular cavity lined with mucosa. It is extended from the mouth to the larynx from the anterior and to the oesophagus from the posterior, pharynx is separated from larynx by a soft cartilage tissue called epiglottis.	٦٥ ٦٦
١٤	Aorta :- It is the largest blood vessel and the most branched vessel. The aorta extends from left ventricle transports oxygenated blood from heart to all body tissues (except the lungs).	٦٦

مركز فحص الدراسة المتوسطة

بغداد/ الكرخ

الأجوبة النموذجية للدراسة المتوسطة للعام الدراسي ٢٠٢١ / ٢٠٢٢

الدور الاول



باركود الملاحظات وتقسيم الدرجة

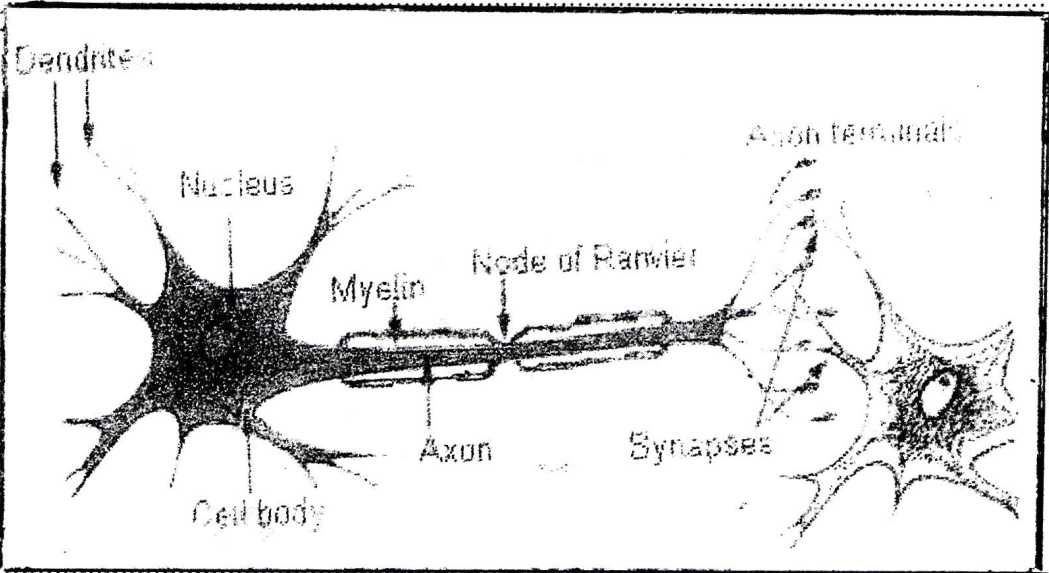
المادة / Biology

اليوم / الأربعاء

التاريخ: ١٥ / ١٠ / ٢٢٠٢

فرع ( B )

جواب السؤال ( الأول )

الدرجة	الجواب النموذجي	الصفحة
	<p>Q1 / B</p> <p>الإجابة عن رسم والمخطط</p>  <p>Structure of Neuron</p>	

مركز فحص الدراسة المتوسطة

بغداد/ الكرخ

الأجوبة النموذجية للدراسة المتوسطة للعام الدراسي ٢٠٢١ / ٢٠٢٢  
الدور الاول



باركود الاجوبة والملاحظات وتقسيم الدرجة

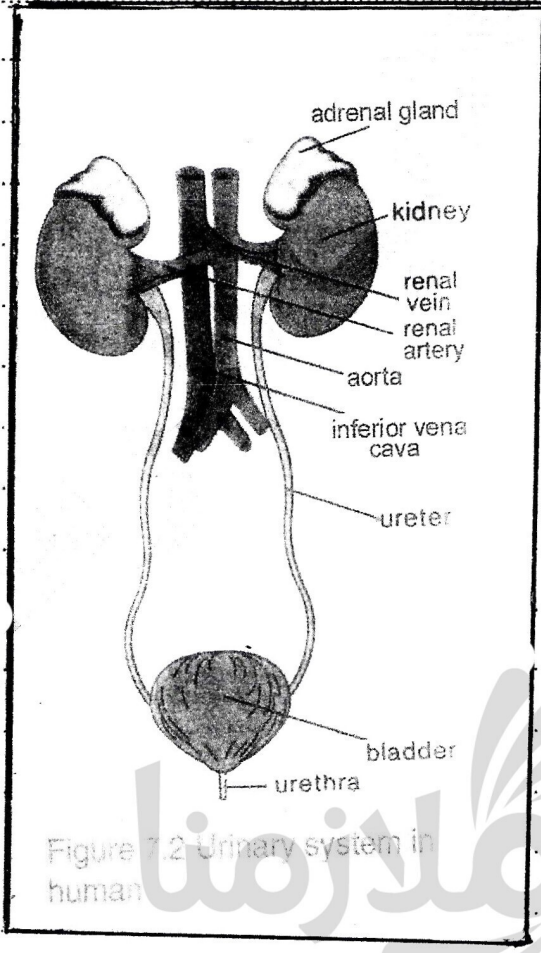
التاريخ:- ١٥/٦/٢٠٢٢

المادة / Biology

اليوم / الأربعاء

فرع ( B )

جواب السؤال ( الأول )

الدرجة	الجواب النموذجي	الصفحة
٥١/١٣	 <p>Figure 7.2 Urinary system in human</p>	١٣



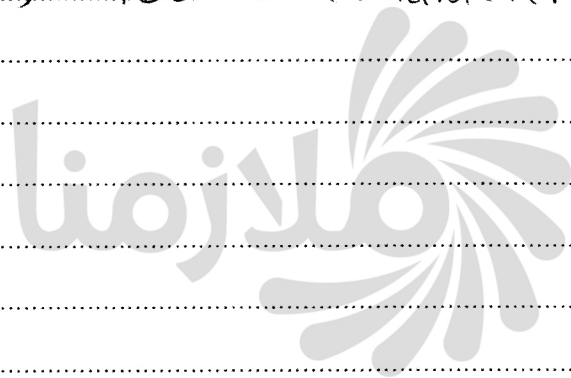
باركود الاجوبة والملاحظات وتقسيم الدرجة

المادة / Biology

اليوم / الاربعاء

التاريخ :- ١٥ / ٦ / ٢٠٢٢

الدرجة	الجواب النموذجي	الصفحة
١٢ درجة كل مقارنة ١٦ درجة وتن تقر ١٥ درجة واحدة	<p>Q2/A 1- Identical twins. Non-identical twins</p> <p>① They formed from the same fertilized egg which divided into two independent cells after fertilization.</p> <p>② Have the same sex (male or female).</p> <p>③ Have same somatic characteristics.</p>	١٤ ١٥





باركود الملاحظات وتقسيم الدرجة

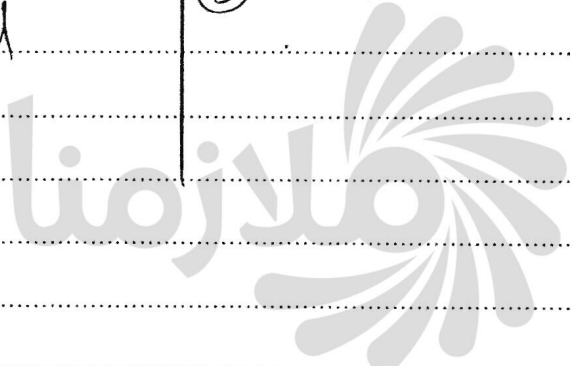
التاريخ: ١٥ / ٦ / ٢٠٢١

المادة / Biology  
اليوم / الأربعاء

الدرجة	الجواب النموذجي	الصفحة
	<p>فرع ( A )</p> <p>٢ / A - ٢</p> <p>٢ - arteries                      Veins</p> <p>① location, located deeply in the body except radial artery</p> <p>② function, transport the oxygenated blood from heart to the body organs except the pulmonary arteries</p> <p>③ colour of blood bright red</p>	
	<p>① located closer to the body surface</p> <p>② transport the de-oxygenated blood from body tissue to heart except the pulmonary veins</p> <p>③ bluish-red</p>	

دراسة  
لللمنحة  
De

مراجعة







باركود الملاحظات وتقسيم الدرجة

التاريخ: - ١٥ / ١ / ٢٠٢٢

المادة / Biology

اليوم / الأربعاء

فرع ( A )

جواب السؤال ( الثاني )

الدرجة	الجواب النموذجي	الصفحة
	<p>Q2/A</p> <p>3 sympathetic system, parasympathetic system</p> <p>① The fine nerve of sympathetic system are distributed in the internal organs and blood vessels.</p> <p>② It's functional during emergency.</p> <p>③ It accelerates the heart beats and respiration rate.</p>	

مركز فحص الدراسة المتوسطة

بغداد/ الكرخ

الأجوبة النموذجية للدراسة المتوسطة للعام الدراسي ٢٠٢١ / ٢٠٢٢  
الدور الاول



باركود الاجوبة والملاحظات وتقسيم الدرجة

التاريخ :- ١٥ / ٦ / ٢٠٢٢

المادة / Biology

اليوم / الاربعاء

فرع ( B )

جواب السؤال ( الثاني )

الدرجة	الجواب النموذجي	الصفحة
١٥	Q 2 / B - الاجابة من اربع فئات - Appendix → Cecum	٢٦
١٤	- ankle → Tarsal	٢٦
١٣	- Rh factor → Lyzen	٢٦
١٢	- Oviducts → Fallopian tubes	٢٧
١١	- external → pulmonary respiration respiration	٢٧



باركود الملاحظات وتقسيم الدرجة

المادة / Biology

اليوم / الأربعاء

التاريخ: ١٥ / ٦ / ٢٠٢١ - ج

الدرجة	الجواب النموذجي	الصفحة
١	فرع ( A )	جواب السؤال ( الثالث )
١	الإجابة عن نقطتين ① <u>Kidney stone</u> : 1- patient urinates frequently and feels sever pains in the lumbar region or the body side. 2- Sometimes bloody-urination occurs because of injuries in the walls of urinary tract. These injuries are caused by stones. ③- Renal colic occurs due to the movement of stones	١
١	② typhoid 1- increasing body temperature and strong headache 2- Inappetence and tiredness seen	١
١	③ Rickets:- 1- Retardation in teeth grow. Walking and ossification of cranial bones also curved legs. 2- patient becomes nervous and cries much more than other children	١



باركود الملاحظات وتقسيم الدرجة

المادة / Biology

اليوم / الأربعاء

التاريخ :- ١٥ / ٢٦ / ٢٠٢١

فرع ( B )

جواب السؤال ( الثالث )

الدرجة	الجواب النموذجي	الصفحة
	<p>Q3/B</p> <p>1- The outer ear Collects the sound waves and transports to eardrum (middle ear) via auditory canal.</p> <p>2- The sound waves vibrate the eardrum and move the bones of middle ear (malleus, incus and stapes).</p> <p>3- This vibration passes into the oval window, it vibrates the perilymph and endolymph. After that, the sound reaches the receptor organ.</p> <p>4- Receptor organ take these nerve impulses and send to the hearing centre in the cerebrum by the auditory nerve. Then, these impulses are converted to sensation like the original sound so we hear.</p>	

والجواب

والجواب

نقطه

درجه

وتسبب

النقاط

بالنفس

مركز فحص الدراسة المتوسطة

بغداد/ الكرخ

الأجوبة النموذجية للدراسة المتوسطة للعام الدراسي ٢٠٢١ / ٢٠٢٢  
الدور الاول



باركود الملاحظات وتقسيم الدرجة

التاريخ: ١٥ / ٦ / ٢٠٢٢

المادة / Biology

اليوم / الأربعاء

الدرجة	الجواب النموذجي	الصفحة
١٥	الإجابة عن أربع نقطة	٥٢
١٤	1- valves.	٥٣
١٣	2- insulin hormone.	٥٤
١٢	3- epiglottis	٥٥
١١	4- the biceps muscle	٥٦
١٠	5- Cerebellum	٥٧



مركز فحص الدراسة المتوسطة

بغداد/ الكرخ

الأجوبة النموذجية للدراسة المتوسطة للعام الدراسي ٢٠٢١ / ٢٠٢٢  
الدور الاول



باركود الاجوبة والملاحظات وتقسيم الدرجة

التاريخ:- ٢٠٢١/٦/٢٠

المادة / Biology

اليوم / الأربعاء

فرع ( B )

جواب السؤال ( الرابع )

الدرجة	الجواب النموذجي	الصفحة
كل دع لك مزا والجنان	الإجابة عن ثلاث فقط Qu / B	
	1- front sides , end tip	٣
	2- (8) و (14)	٣
	3- Tricuspid , Mitral (bicuspid)	٣
	4- Skull , meninges.	٣



باركود الاجوبة والملاحظات وتقسيم الدرجة

المادة / Biology

اليوم / الاربعاء

التاريخ: - ١٥ / ٦ / ٢٠٢١

فرع ( A )

جواب السؤال ( الخامس )

الدرجة	الجواب النموذجي	الصفحة
١٥ ١٤ ١٣ ١٢ ١١ ١٠ ٩ ٨ ٧ ٦ ٥ ٤ ٣ ٢ ١	<p>Q5 / A ( الاجابة عن أربع نقاط )</p> <p>1. This structure helps Oesophagus to expand when the big food molecules pass through it because found muscular wall (septum) in the heart.</p> <p>Or because the muscular wall (septum) separate the heart into two sides right and left.</p> <p>3. They resist the food movement to complete its digestion and increase the surface area for absorption.</p> <p>4/ helps human in walking in a comfortable way, jumping and running easily</p> <p>5/ They clear the lymph from bacteria and other harmful materials.</p>	٥٩ ٥٨ ٥٧ ٥٦ ٥٥ ٥٤ ٥٣ ٥٢ ٥١ ٥٠ ٤٩ ٤٨ ٤٧ ٤٦ ٤٥ ٤٤ ٤٣ ٤٢ ٤١ ٤٠ ٣٩ ٣٨ ٣٧ ٣٦ ٣٥ ٣٤ ٣٣ ٣٢ ٣١ ٣٠ ٢٩ ٢٨ ٢٧ ٢٦ ٢٥ ٢٤ ٢٣ ٢٢ ٢١ ٢٠ ١٩ ١٨ ١٧ ١٦ ١٥ ١٤ ١٣ ١٢ ١١ ١٠ ٩ ٨ ٧ ٦ ٥ ٤ ٣ ٢ ١

مركز فحص الدراسة المتوسطة

بغداد/ الكرخ

الأجوبة النموذجية للدراسة المتوسطة للعام الدراسي ٢٠٢١ / ٢٠٢٢  
الدور الاول



باركود الاجوبة والملاحظات وتقسيم الدرجة

المادة / Biology

اليوم / الاربعا

التاريخ: - ١٥ / ٦ / ٢٢٢٢

فرع ( B )

جواب السؤال ( الخامس )

الدرجة	الجواب النموذجي	الصفحة
٧٨	Q5/B الاجابة هي أربع فقط - nephrons : in the Outer Layer (Cortex) of kidney.	٧٨
٧٩	- round muscle : on the neck (which lie obliquely on the neck).	٧٩
٨٠	- diaphragm : Separat the thorasic cavity (chest) from abdominal cavity.	٨٠
٨١	- yellow spot : in the inner layer (Retina) of eye.	٨١
٨٢	- gall bladder : under the liver.	٨٢



مركز فحص الدراسة المتوسطة

بغداد/ الكرخ

الأجوبة النموذجية للدراسة المتوسطة للعام الدراسي ٢٠٢١ / ٢٠٢٢

الدور الاول



باركود الاجوبة والملاحظات وتقسيم الدرجة

التاريخ: ١٥/٧/٢٠٢١

المادة / Biology

اليوم / الاربعاء

فرع ( A )

جواب السؤال ( السادس )

الدرجة	الجواب النموذجي	الصفحة
(١٢ درجة) نيل نقل درجات	<p>Q6/A الإجابة عن نقطة واحدة فقط</p> <p>① Explain the Portal Circulation:</p> <p>1- Portal circulation is a part of the systemic circulation.</p> <p>2- The blood coming from the digestive organs (intestine) which contain absorbed nutrients does not go directly into the heart.</p> <p>3. Blood goes to the liver by the portal vein which enters the liver. Liver regulates the amount of nutrients in the blood.</p> <p>4. hepatic vein which leaves the liver. delivered blood into the inferior vena cava which transport it to the heart.</p>	٥٠ ص

مركز فحص الدراسة المتوسطة

بغداد/ الكرخ

الأجوبة النموذجية للدراسة المتوسطة للعام الدراسي ٢٠٢١ / ٢٠٢٢

الدور الاول



باركود الاجوبة والملاحظات وتقسيم الدرجة

التاريخ: ١٥/١٠/٢٠٢١

المادة / Biology

اليوم / الأربعاء

فرع ( A )

جواب السؤال ( السادس )

الدرجة	الجواب النموذجي	الصفحة
(١٢ درجة) ١٢ ٣ ٤ ٥ ٦ ٧ ٨ ٩ ١٠ ١١ ١٢	<p>Q 6/ A</p> <p>② Write the type of excretion in human</p> <p>1- <u>Digestive excretion</u>: Faeces composed of undigested food materials, water, bacteria and dead cells, are thrown out by digestive tract.</p> <p>2. <u>pulmonary excretion</u>: Carbon dioxide and water vapour are removed by respiratory system.</p> <p>3. <u>Renal excretion</u>: Blood is filtered from excess amount of water and harmful materials such as urea and then these wastes are thrown out by urinary system.</p> <p>4. <u>Skin excretion</u>: Excess amount of water, salt, urea and small amount of <math>CO_2</math> are thrown out by skin.</p>	١٦

مركز فحص الدراسة المتوسطة

بغداد/ الكرخ

الأجوبة النموذجية للدراسة المتوسطة للعام الدراسي ٢٠٢١ / ٢٠٢٢  
الدور الاول



باركود الاجوبة والملاحظات وتقسيم الدرجة

التاريخ: - ١٥ / ٦ / ٢٢ -

المادة / Biology

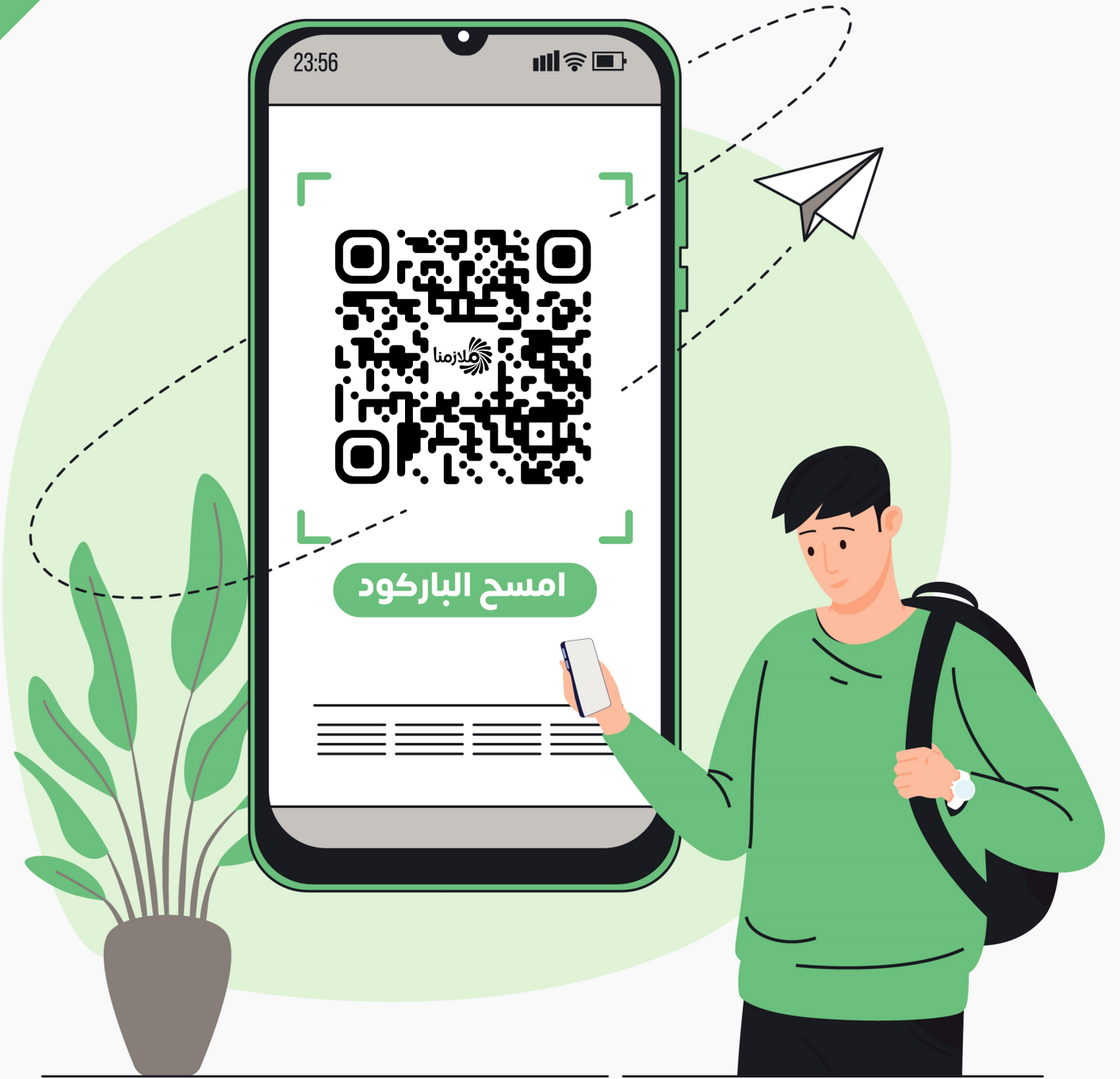
اليوم / الاربعاء

فرع ( B )

جواب السؤال ( الساس )

الدرجة	الجواب النموذجي	الصفحة
	Q6/B ( الاجابة عن اربعة فقط )	
	(1) b . spleen	٥٥
	(2) c . 600	٥٤
	(3) c . (12-15) mm Hg	٥٤
	(4) b . cut the food	٥٤
	(5) a . germinative layer	٥٤

(الاجابة عن اربعة فقط)



مع نظام الباركود تستطيع الوصول بشكل سريع ومباشر لما يلي:

- صورة الأسئلة
- ملف الأجوبة
- ملاحظات الأساتذة
- تقسيم الدرجة
- وكل ما يسهل لك التفوق وتحقيق أعلى الدرجات



موقع باركود  
ملازمننا

موقع ملازمننا  
www.malazemna.com

ملازمننا