

# الأجوبة النموذجية

الدور الاول (1)

المتميزين

— 2023 م —

## الاحياء

— الثالث المتوسط —





Note: Answer ( Five Questions ) only, ( 20 Marks for each question ) .

**Q1) A/** Define ( four only ) : ( 12 M. )

alveoli , sclera . fontanelle , reflex actions , gall bladder .

**B/** Draw with labeling ( one only ) : ( 8 M. )

1. Urinary system in human.
2. Structure of neuron.

**Q2)A/** Give the reason ( four only ) :

1. Rh factor affects the marriages.
2. Presence of aqueous humour and vitreous humour in eye.
3. Food absorption occurs in the villi.
4. The cerebral cortex is gray in color while the deeper part is white in color.
5. The walls of blood capillaries are very thin.

باركود الاجوية  
والملاحظات  
وتقسيم الدرجة



( 12 M. )

**B/** Choose the correct answer : ( 8 M. )

1. The glands that keep the skin from cracking and drying  
( a- mammary glands b- sebaceous glands c- sweat glands )
2. The length of vertebral column in an adult ( a- 75cm b- 57cm c- 70cm ) .
3. The number of cranial nerves ( a- 12 pairs b- 31pairs c- 10pairs ) .
4. In the stomach the food molecules form a concentrated mass called  
( a- chyle b- bolus c- chyme )

**Q3)A/** What are the differences between the following ? ( 16 M. )

1. Inhalation and exhalation .
2. Myopia and hypermetropia .

**B/** Give one example for the following: ( 4 M. )

1. Hing joint
2. Contractor muscle
3. Disease causes enlargements in spleen
4. Respiratory pigment .

**Q4)A/** What are the location and function for the following? ( three only ) ( 12 M. )

1. Seminal vesicles
2. Epiglottis
3. Foramen magnum
4. Eustechian tube .

**B/** Explain portal circulation . ( 8 M. )

**Q5)A/** Which is responsible of the following? ( four only ) ( 8 M. )

1. Acne
2. Albinism
3. Secretes insulin
4. Give the bone flexibility
5. Protect knee joint.

**B/** What are the symptoms for the following ? ( two only ) ( 8 M. )

1. Typhoid fever
2. Trachoma
3. Rickets

**C/** Explain alcohol effects on the embryo. ( 4 M. )

**Q6)A/** Fill in the blanks : ( Three statements only ) ( 12 M. )

1. The salt test buds are located on ..... of the tongue and sour test buds are located ..... of the tongue.
2. The embryo obtains the nutrients and oxygen from the mothers blood through the..... and .....
3. The two semilunar valves are ..... and .....
4. The thrombin converts the ..... into .....

**B/** What are the membrane that cover the following? ( four only ) ( 8 M. )

Heart , Stomach , Brain , Lung , Bone body



باركود الملاحظات وتقسيم الدرجة

مركز فحص الدراسة المتوسطة بغداد/ الكرخ  
الأجوبة النموذجية للدراسة المتوسطة  
للعام الدراسي ٢٠٢٢ - ٢٠٢٣ الدور الاول

التاريخ:- ٢٠٢٣ / ٦ / ١١

المادة / Biology

اليوم / الأحد

الدرجة	الجواب النموذجي	الصفحة
(12)	Q1 / A - Define (four only)	
دعوى كُل تعريف	<u>Alveoli</u> : it's a small room have a thin walls surrounded by a network of blood capillaris which are branched from pulmonary artery.	59 ص
(3)	<u>Sclera</u> : it's the outer layer of the eye sphere which is white part of the eye.	94 ص
	<u>Fontanelles</u> it is a spaces in the child's skull, which is located between the bones of head and they are covered with a fibrous cartilaginous tissue.	16 ص
	<u>Reflex action</u> : located in the spinal cord they are the movement and functions which are done by human without	86 ص

1



باركود الملاحظات وتقسيم الدرجة

مركز فحص الدراسة المتوسطة بغداد/ الكرخ  
الأجوبة النموذجية للدراسة المتوسطة  
للعام الدراسي ٢٠٢٢ - ٢٠٢٣ الدور الاول

المادة / Biology

اليوم / الأحد

التاريخ: - ٢٠٢٣ / ٦ / ١١

الفرع ( A )

جواب السؤال ( الدور )

الدرجة	الجواب النموذجي	الصفحة
٣٧	thinking, such as pulling the hand suddenly if it is touched by a hot or pierced by a pin	٣٧
(3) دبلار	Gall bladder: it's a small sac under the liver which is stores the bile and it is connected to liver by a duct.	



باركود الملاحظات وتقسيم الدرجة

مركز فحص الدراسة المتوسطة بغداد/ الكرخ  
الأجوبة النموذجية للدراسة المتوسطة  
للعام الدراسي ٢٠٢٢ - ٢٠٢٣ الدور الاول

المادة / Biology

اليوم / الاحد

التاريخ: - ٢٠٢٣ / ٦ / ١١

الفرع (B)

جواب السؤال (الاول)

الدرجة

الجواب النموذجي

الصفحة

Q1/B

Draw with Labeling (one only)

1 - Urinary system in human.

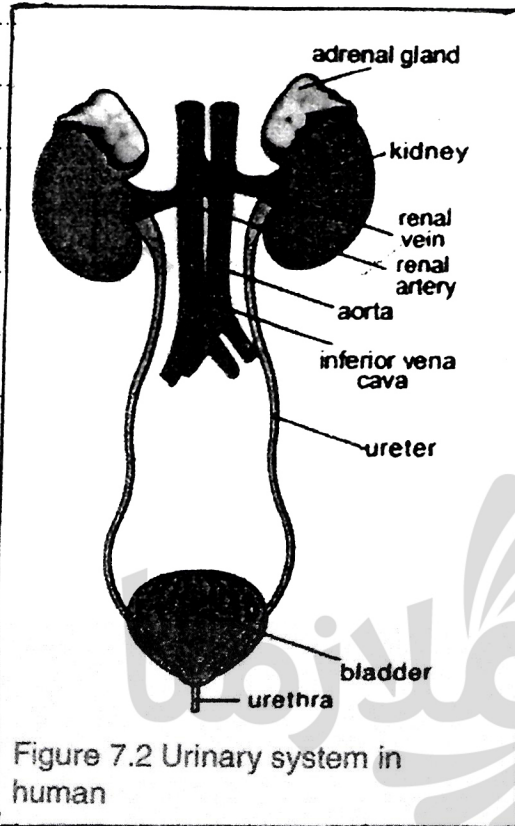
69  
ص

(8)  
درجات

(3)  
درجات لكل  
العمارة  
والتنسيق

مخفية  
تأثيرات  
ومن  
تأثير

درج  
والهدة  
فئة





باركود الملاحظات وتقسيم الدرجة

مركز فحص الدراسة المتوسطة بغداد/ الكرخ  
الأجوبة النموذجية للدراسة المتوسطة  
للعام الدراسي ٢٠٢٢ - ٢٠٢٣ الدور الاول

التاريخ:- ١١ / ٦ / ٢٠٢٣

المادة / Biology

اليوم / الاحد

الفرع (B)

جواب السؤال (الاول)

الدرجة

الجواب النموذجي

الصفحة

2. Structure of neuron.

82  
ص

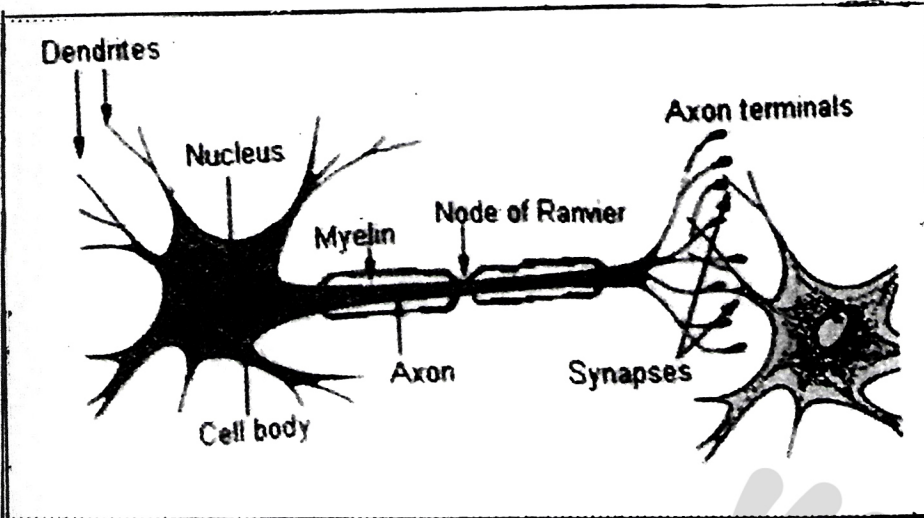
(8)  
صحيحاً

(3)  
صحيحاً

الاعراب  
مكتوب

يتم  
تأشير

على  
الجزء  
المنتهي  
بالرأس



ملازمنا

٤



باركود الملاحظات وتقسيم الدرجة

مركز فحص الدراسة المتوسطة بغداد/ الكرخ  
الأجوبة النموذجية للدراسة المتوسطة  
للعام الدراسي ٢٠٢٢ - ٢٠٢٣ الدور الاول

التاريخ: ٢٠٢٣ / ٦ / ١١

المادة / Biology

اليوم / الاحد

الفرع (A)		جواب السؤال (التالي)
الدرجة	الجواب النموذجي	الصفحة
(12) دليل كل تفصيل	<p>Q2/A/Give the reason (Four only)</p> <p>① Because if the blood group of mother is Rh(-) while father's is Rh(+), the Rh(+) fetus will be in danger. Because the mother's body can produce antibodies against the antigens of baby.</p>	51 ✓
(3) دليل	<p>② The aqueous and vitreous humours maintain the shape of eyeball and help the light rays from reaching the retina without dispersion.</p>	95 ✓
	<p>③ They resist the food movement to complete its digestion and increase the surface area for absorption. villi contain blood vessels and lymph vessels.</p>	36 ✓



باركود الملاحظات وتقسيم الدرجة

مركز فحص الدراسة المتوسطة بغداد/ الكرخ  
الأجوبة النموذجية للدراسة المتوسطة  
للعام الدراسي ٢٠٢٢ - ٢٠٢٣ الدور الاول

التاريخ: ٢٠٢٣ / ٦ / ١١

المادة / Biology

اليوم / الأحد

الفرع (A)		جواب السؤال (الثاني)
الدرجة	الجواب النموذجي	الصفحة
٨٥ ٧٥ (3) ٧٥	<p>④ If the tissue is formed by the cell bodies the colour of the tissue is grey such as cortex, cerebrum and cerebellum while if the tissue is formed by the axons the colour of the tissue is white such as outer part of spinal cord and inner part of cerebrum.</p>	85 75
٧٥	<p>⑤ To make the material exchange easier between blood and body cells also white blood cells can move through the walls of capillaries easily.</p>	47 75





باركود الملاحظات وتقسيم الدرجة

مركز فحص الدراسة المتوسطة بغداد/ الكرخ  
الأجوبة النموذجية للدراسة المتوسطة  
للعام الدراسي ٢٠٢٢ - ٢٠٢٣ الدور الاول

المادة / Biology

اليوم / الأحد

التاريخ:- ٢٠٢٣ / ٦ / ١١

الفرع (B)

جواب السؤال (التام)

الدرجة	الجواب النموذجي	الصفحة
	Q2/B/ Choose the correct answer:	
(8) صحیح	(1) b - (sebaceous glands)	72 ص
صحیح	(2) a - (75 cm)	18 ص
صحیح	(3) a - (12 pairs)	84 ص
صحیح	(4) c - (chyme)	38 ص





باركود الملاحظات وتقسيم الدرجة

مركز فحص الدراسة المتوسطة بغداد/ الكرخ  
الأجوبة النموذجية للدراسة المتوسطة  
للعام الدراسي ٢٠٢٢ - ٢٠٢٣ الدور الاول

المادة / Biology

اليوم / الأحد

التاريخ :- ٢٠٢٣ / ٦ / ١١

الفرع ( A )

جواب السؤال ( الثالث )

الدرجة	الجواب النموذجي	الصفحة
(16) دراسة لكل مقارنة	Q2/ A/ what are the differences between the following? Inhalation and exhalation. Inhalation ; exhalation	
(8) تبيان وكل نقطة حسبتان	① During inhalation diaphragm contracts and becomes flattened and intercostal muscles found between the ribs contracts. ② inner pressure of the lungs decreases. ③ the volume of chest cavity increases. ④ At the end the air passes through the respiratory organs and enters the lungs.	① During exhalation diaphragm and ribs return to normal position diaphragm relaxes and intercostal muscles relax. ② inner pressure of the lungs increases. ③ the volume of thoracic cavity decreases. ④ At the end the expulsion of air from the lungs to outside happens.

60  
68





باركود الملاحظات وتقسيم الدرجة

مركز فحص الدراسة المتوسطة بغداد/ الكرخ  
الأجوبة النموذجية للدراسة المتوسطة  
للعام الدراسي ٢٠٢٢ - ٢٠٢٣ الدور الاول

المادة / Biology

اليوم / الأحد

التاريخ: ٢٠٢٣ / ٦ / ١١

الفرع (A)

جواب السؤال (الثالث)

الدرجة	الجواب النموذجي	الصفحة
	<p>Q3/A/ <u>2</u> Myopia and hypermetropia. Myopia hypermetropia</p>	
(8) دواء نيل نقلا دواء ويبلغ ب(4) نقلا فقلا	<p>① This disease occurs mainly in childhood. ① It occurs after 40 years old. ② The infected person can not see the far object clearly. this bad condition may last after childhood. ② the infected person cannot read ordinary writing in normal distance. ③ Happens as a result of increasing the convexity of lens or the convexity of cornea or the length of eyeball. ③ occur as a result of the convexity of cornea and lens or the length of eyeball.</p>	95 ٧٨



باركود الملاحظات وتقسيم الدرجة

مركز فحص الدراسة المتوسطة بغداد/ الكرخ  
الأجوبة النموذجية للدراسة المتوسطة  
للعام الدراسي ٢٠٢٢ - ٢٠٢٣ الدور الاول

المادة / Biology

اليوم / الأحد

التاريخ:- ٢٠٢٣ / ٦ / ١١

الفرع (A)

جواب السؤال ( الثالث )

الدرجة	الجواب النموذجي	الصفحة
	<p>Myopia</p> <p>hypermetropia</p> <p>④ The image forms in front the retina. And the far objects cannot be seen well.</p> <p>⑤ Is treated by wearing concave lens used for dispersing the light rays and these lenses may be in the form of the glasses or contact lenses.</p>	
كل نقطة - نقطتين (٤) نقاط فقط	<p>④ The image is focused behind the retina.</p> <p>⑤ Can be corrected by wearing convex lens. These lenses may be in the form of the glasses or contact lenses.</p>	١٥ ص

١٠



باركود الملاحظات وتقسيم الدرجة

مركز فحص الدراسة المتوسطة بغداد/ الكرخ  
الأجوبة النموذجية للدراسة المتوسطة  
للعام الدراسي ٢٠٢٢ - ٢٠٢٣ الدور الاول

التاريخ:- ٢٠٢٣ / ٦ / ١١

المادة / Biology

اليوم / الأحد

الفرع ( B )

جواب السؤال ( الثالث )

الدرجة	الجواب النموذجي	الصفحة
(4)	Q3/ B/ Give one example for the following :-	
صبيحة		
ليل	① Elbow joint.	٢٤
نقطة	② Biceps muscle.	٣٥
دعوى	③ Malaria and anaemia.	٥٣
والهبة	④ Hemoglobin pigment.	٤٤



باركود الملاحظات وتقسيم الدرجة

مركز فحص الدراسة المتوسطة بغداد/ الكرخ  
الأجوبة النموذجية للدراسة المتوسطة  
للعام الدراسي ٢٠٢٢ - ٢٠٢٣ الدور الاول

المادة / Biology

اليوم / الأحد

التاريخ: ١١ / ٦ / ٢٠٢٣

الفرع ( A )

جواب السؤال ( الرابع )

الدرجة	الجواب النموذجي	الصفحة															
(12)	Q4-A- what are the location and function for the following. (three only)																
د.ب.هـ	<table border="1"><thead><tr><th>Structure</th><th>location</th><th>Function</th></tr></thead><tbody><tr><td>Seminal Vesicle</td><td>at the end of each vas deference duct near by the neck of bladder.</td><td>store sperms after maturation.</td></tr><tr><td>Epiglottis</td><td>Separated pharynx from larynx</td><td>prevents the entering of the food molecules into the trachea.</td></tr><tr><td>Foramen magnum</td><td>bottom of the cranium (cranial bones)</td><td>the spinal cord passes through it.</td></tr><tr><td>Eustachian tube</td><td>connected middle ear with pharynx</td><td>equalize the air pressure on both sides of eardrum.</td></tr></tbody></table>	Structure	location	Function	Seminal Vesicle	at the end of each vas deference duct near by the neck of bladder.	store sperms after maturation.	Epiglottis	Separated pharynx from larynx	prevents the entering of the food molecules into the trachea.	Foramen magnum	bottom of the cranium (cranial bones)	the spinal cord passes through it.	Eustachian tube	connected middle ear with pharynx	equalize the air pressure on both sides of eardrum.	77 ص 35 ص 58 ص 16 ص 98 ص
Structure	location	Function															
Seminal Vesicle	at the end of each vas deference duct near by the neck of bladder.	store sperms after maturation.															
Epiglottis	Separated pharynx from larynx	prevents the entering of the food molecules into the trachea.															
Foramen magnum	bottom of the cranium (cranial bones)	the spinal cord passes through it.															
Eustachian tube	connected middle ear with pharynx	equalize the air pressure on both sides of eardrum.															



باركود الملاحظات وتقسيم الدرجة

مركز فحص الدراسة المتوسطة بغداد/ الكرخ  
الأجوبة النموذجية للدراسة المتوسطة  
للعام الدراسي ٢٠٢٢ - ٢٠٢٣ الدور الاول

المادة / Biology

اليوم / الأحد

التاريخ :- ٢٠٢٣ / ٦ / ١١

الدرجة	الجواب النموذجي	الصفحة
(8) درجة كل نقطة (دقيقتان)	<p>Q4/B - Explain Portal circulation.</p> <ol style="list-style-type: none"><li>① Portal circulation is a part of the systemic circulation.</li><li>② The blood coming from the digestive organs (intestine) which contains absorbed nutrients does not go directly into the heart.</li><li>③ blood goes to the liver by the portal vein which enters the liver, liver regulates the amount of nutrients in the blood.</li><li>④ hepatic vein which leaves the liver, delivered blood into the inferior vena cava which transports it to the heart.</li></ol>	50 ص



باركود الملاحظات وتقسيم الدرجة

مركز فحص الدراسة المتوسطة بغداد/ الكرخ  
الأجوبة النموذجية للدراسة المتوسطة  
للعام الدراسي ٢٠٢٢ - ٢٠٢٣ الدور الاول

المادة / Biology

اليوم / الأحد

التاريخ: - / ١١ / ٦ / ٢٠٢٣

الفرع ( A )

جواب السؤال ( الخامس )

الدرجة	الجواب النموذجي	الصفحة
( 8 ) صباح نيل نقطة (دقيقتان)	A/ Which is responsible of the following? 1- Acne → hormonal changes 2- Albinism → disorders in melanin secretion 3- Secretes insulin → The Pancreas 4- Give the bone flexibility → mucile (مادة لينة) (organic materials) بروتينيات 5- Protect knee joint → Patella	٩١ ص ٩١ ص ٦٩ ص ١٥ ص ٢٤ ص





باركود الملاحظات وتقسيم الدرجة

مركز فحص الدراسة المتوسطة بغداد/ الكرخ  
الأجوبة النموذجية للدراسة المتوسطة  
للعام الدراسي ٢٠٢٢ - ٢٠٢٣ الدور الاول

المادة / Biology

اليوم / الأحد

التاريخ: ٢٠٢٣ / ٦ / ١١

الفرع ( B )

جواب السؤال ( الخامس )

الدرجة	الجواب النموذجي	الصفحة
(8) (دجابت) نل مهن (4) تجابت	<p>Q6/B what are the Symptoms for the following ? (two only)</p> <p>① Typhoid fever</p> <p>1- Increasing body temperature and strong headache.</p> <p>2- Inappetence and tiredness seen.</p>	40 ص
	<p>② Trachoma <i>بطل سريع أو نقلا في العين</i> <i>زيتا كاتري</i></p> <p>After the infection, increasing the eye allergy to light, increasing the tear production and burning in the eye appears. Patient suffers from the foreign bodies scratching the eye. these foreign bodies are small granules found on the internal surface of the patient's eyelids.</p>	96 ص



باركود الملاحظات وتقسيم الدرجة

مركز فحص الدراسة المتوسطة بغداد/ الكرخ  
الأجوبة النموذجية للدراسة المتوسطة  
للعام الدراسي ٢٠٢٢ - ٢٠٢٣ الدور الاول

التاريخ:- ٢٠٢٣ / ٦ /

المادة /

اليوم /

الفرع (B)

جواب السؤال (الكافي)

الدرجة	الجواب النموذجي	الصفحة
(4) ص ن نق (صحة)	<p>(3) Rickets</p> <p>1. Retardation in teeth grow, walking and ossification of cranial bones also curved legs are one of the symptoms.</p> <p>2- patient becom nervous and cries much more than other children.</p>	25 ص



باركود الملاحظات وتقسيم الدرجة

مركز فحص الدراسة المتوسطة بغداد/ الكرخ  
الأجوبة النموذجية للدراسة المتوسطة  
للعام الدراسي ٢٠٢٢ - ٢٠٢٣ الدور الاول

المادة / Biology

اليوم / الاحد

التاريخ:- ٢٠٢٣ / ٦ / ١١

الفرع ( A )		جواب السؤال ( السادس )
الدرجة	الجواب النموذجي	الصفحة
(١٢) درجة	Q6/A Fill in the blanks (Three statements only)	
نص	1- front sides , back sides	٩١ ص
جملة	2- Placenta و Umbilical cord	٧٤ ص
دجاء	3- aortic valve , Pulmonary valve	٤٩ ص
ونقل	4- fibrinogen into fibrin	٥١ ص
مزاغ (درجتان)		





باركود الملاحظات وتقسيم الدرجة

مركز فحص الدراسة المتوسطة بغداد/ الكرخ  
الأجوبة النموذجية للدراسة المتوسطة  
للعام الدراسي ٢٠٢٢ - ٢٠٢٣ الدور الاول

التاريخ:- ٢٠٢٣ / ٦ /

المادة / Biology

اليوم / الاحد

الفرع (B)		جواب السؤال (السؤال)
الدرجة	الجواب النموذجي	الصفحة
(B)	Q6/B What are the membranes that cover the following? (Four only)	
سبأ كل	Heart → Pericardium	٤٦ ص
واصه مس	Stomach → Periton	٣٥ ص
(درهتان)	Brain → meninges	٨٣ ص
	Lung → Pleura	٥٩ ص
	Bone body → Periosteum	١٥ ص



باركود الملاحظات وتقسيم الدرجة

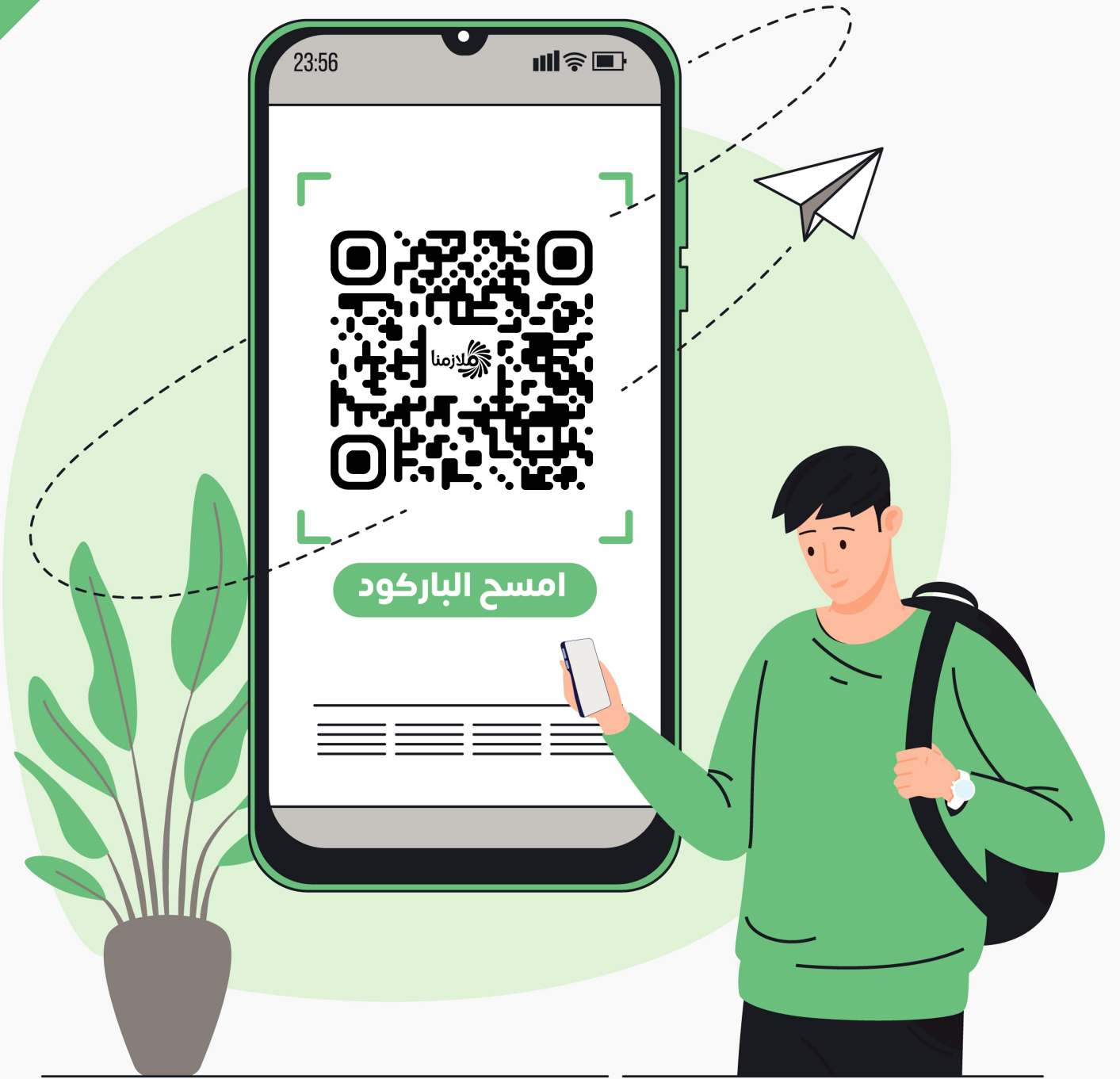
مركز فحص الدراسة المتوسطة بغداد/ الكرخ  
الأجوبة النموذجية للدراسة المتوسطة  
للعام الدراسي ٢٠٢٢ - ٢٠٢٣ الدور الاول

التاريخ:- ٢٠٢٣ / ٦ / ١١

المادة / Biology

اليوم / الأحد

الفرع (B)		جواب السؤال (الاول)
الدرجة	الجواب النموذجي	الصفحة
	<p>بالنسبة للطالب البصير يعنى من مزع B (الرسم) وتعلمه ذلك الرسم (٨ درجات) الى مزع (A) التعريف وتلويح كل تعريف (٥ درجات)</p>	



مع نظام الباركود تستطيع الوصول بشكل سريع ومباشر لما يلي:

- صورة الأسئلة
- ملف الأجوبة
- ملاحظات الأساتذة
- تقسيم الدرجة
- وكل ما يسهل لك التفوق وتحقيق أعلى الدرجات



موقع باركود  
ملازمنا

موقع ملازمنا  
www.malazemna.com

ملازمنا