

الأجوبة النموذجية

الدور الاول (1)

— 2016 م —

الاحياء

— الثالث المتوسط —





- س ١: (أ) عرّف أربعة مما يأتي : البلازما ، البول الزلالي ، الأطفال الخدج ، الغدتان الكظريتان ، النقاهاة (١٢ درجة)
 (ب) عدد فقط أنواع الأنسجة الطلائية البسيطة .
 (ج) ارسم مع التآشير واحداً مما يأتي :
 (٤ درجات)
 (٤ درجات)
 ١- جزءاً مكبراً من المقطع العرضي في العظم
 ٢- نطفة الإنسان

- س ٢: (أ) علل أربعة مما يأتي :
 ١- وجود الشعيرات والأغشية المخاطية والأوعية الدموية الشعرية في بطانة الأنف .
 ٢- ضرورة فحص الدم قبل الزواج .
 ٣- ولادة توأم متماثلة .
 ٤- ينصح الأشخاص الذين يتعرضون لأصوات عالية جداً بفتح أفواههم .
 ٥- يضاف الهيبارين إلى الدم عند حفظه في المستشفيات .
 (ب) ما وظيفة أربع مما يأتي ؟
 الأهداب ، انزيم التالين ، الغدد الدهنية في الجلد ، القنوات الهلالية ، الفتحة الفؤادية
 (٨ درجات)

- س ٣: (أ) املا الفراغات لثلاث من العبارات الآتية :
 ١- يتألف الساعد من عظمتين هما و
 ٢- تتألف بشرة الإنسان من طبقتين هما و
 ٣- يتكون الدماغ من المخ و و
 ٤- أنواع الكربوهيدرات هي : السكريات و و
 (ب) تؤثر على التئام كسور العظام عوامل عديدة ، اذكر خمسة منها فقط .
 (ج) أقسام الأمعاء الدقيقة ثلاثة ، عددها فقط .
 (٥ درجات)
 (٣ درجات)

- س ٤: (أ) ما الفرق بين كل مما يأتي ؟ (الإجابة عن اثنين)
 ١- كريات الدم الحمر وكريات الدم البيض
 ٢- قصر البصر وبعد البصر
 ٣- حوض الإناث وحوض الذكور
 (ب) اذكر أربعة شروط يجب توفرها بالمتبرع بالدم .
 (ج) ارسم مع التآشير واحداً مما يأتي :
 ١- خلية عصبية نموذجية
 ٢- الجهاز البولي في الإنسان
 (٤ درجات)
 (٤ درجات)

- س ٥: (أ) ما أعراض الأمراض الآتية ؟ (أجب عن اثنين)
 ١- شلل الأطفال
 ٢- الأيدز
 ٣- الكزاز
 (ب) اختر من بين الأقواس ما يلائم العبارات الآتية :
 ١- تتكون الجمجمة من (٢٩ ، ٣٠ ، ٣١) عظم .
 ٢- للوقاية من السل الرئوي يلحق الأطفال بلقاح (CBG , BCG , BBG) .
 ٣- جزء العين الملونة هو (الشبكية ، البؤبؤ ، القرنية) .
 ٤- يؤدي نقص فيتامين A في الجسم إلى (داء الاسقربوط ، ضعف السمع ، العشو الليلي)
 (١٢ درجة)
 (٨ درجات)

- س ٦: (أ) اذكر باختصار ، ما المقصود بالتنفس الداخلي والتنفس الخارجي ؟
 (ب) الجيوب الأنفية تجاوب موجودة في عظام الجمجمة ، بين مواقعها .
 (ج) وضّح باختصار الدورة الدموية الصغرى .
 (٨ درجات)
 (٦ درجات)
 (٦ درجات)



الأجوبة النموذجية لمادة (الأحياء)

الامتحانات العامة للدراسة المتوسطة / العام الدراسي ٢٠١٥-٢٠١٦ الدور الأول

جواب سؤال رقم (١) الفرع (٢)

الإجابة عن اربعة --- (١٤) درجة لكل تعريف (٩) درجات

١٤
من البلازما :- سائل سائل لونه الحامض ، يشكل نحو ٥٥٪ من الدم ، المادة التي تكون له
حرارة ٩٠٪ (وهو الوسط الذي تستغل فيه المواد المحيطة لجسم كالتقادم والفضلات
والمواد لإصلاح الخلايا والبروتينات والسكريات)

١٥
البيول انزلاكي :- فصل تناسلي في اثناء توري الى ترشح هزيئات لبروتين عند الدم
الى خارج الجسم الى البول . حيث لا يتم التغيرات لبيوليه بفعلها
بصورة طبيعية بين الهياكل مصنعة مما يؤدي الى خروج هزيئات لبروتينات
مع البول ، والتي لا يمكن ان تمر من حيزان التغيرات لبيوليه بسبب كبر حجمها
١٦
ص لاطفال كندع :- هم الاطفال الذين يولدون قبل موعد الولادة الطبيعية
و يكونون عمرهم اقل من القيس وبقاء على قيد الحياة كعالم قوهضوا
في أسرة خاصة وتناية طبيه لفترة من الوقت .

١٧
ص لغذيان الكظرينات :- غذائه هريساً الشكل تقعان فوق الكلية تتكون لبقه لونه
من طهيته قاصيه هريس تدعى القصة واطليه مائيه
١٧٩
ص اللوف تكون لب القصة وكل من القصة والسب وطاقف قحلقه -
التقاهة :- مرحلة تاي مدة (هاية الشفه كمره من مهن

وهي ضرورية لاستعادة الجسم نشاطه . وقد يكون
الشفه في دور التقاهه عاملاً لتجريم المرهيه ما تمافي
حالة التنايه الكله القروي :-



باركود الملاحظات وتقسيم الدرجة

الأجوبة النموذجية لمادة (الإنسان صحته)

الامتحانات العامة للدراسة المتوسطة / العام الدراسي ٢٠١٥-٢٠١٦ الدور الأول

جواب سؤال رقم (١) الفرع (ب) ص ١١

عدد قنط أنواع الإستيم الجلاديه لستيم (٤) درجات

١- إستيم الجلاديه الحرسفر

٢- إستيم الجلاديه المكعب

٣- إستيم الجلاديه العمودي

٤- إستيم الجلاديه العمودي الطيفر الكاوب



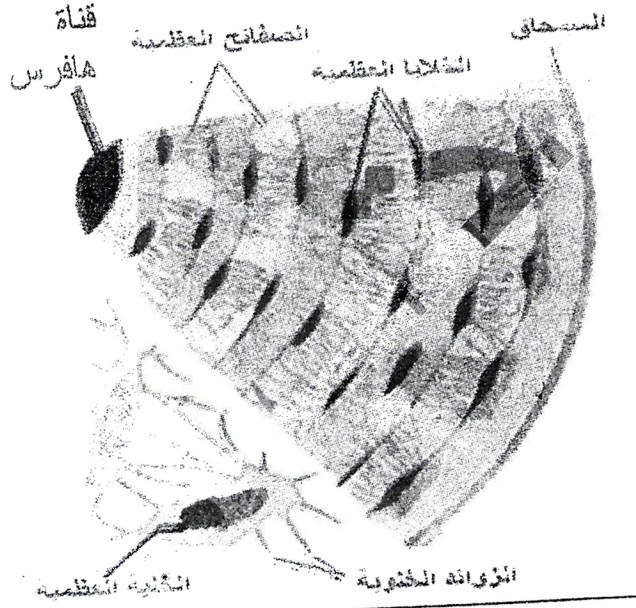
باركود الملاحظات وتقسيم الدرجة

الأجوبة النموذجية لمادة (الاحياء)

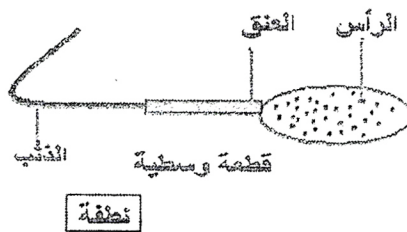
الامتحانات العامة للدراسة المتوسطة / العام الدراسي ٢٠١٥-٢٠١٦ الدور الأول

جواب سؤال رقم (١) الفرع (٦)

١- واحد ح لثا شبر
٢- هيزد فكريا عن العمل لعراتي على لفظم
٣- كلفن الطالب سياتا شبرين
٤- درجان ورضاء لفظم ورضاء لثا شبر



٢- نطفة الانسان ص ١٤٩



باركود الملاحظات وتقسيم الدرجة

الأجوبة النموذجية لمادة (الإنسان والصحة)

الامتحانات العامة للدراسة المتوسطة / العام الدراسي ٢٠١٥-٢٠١٦ الدور الأول

جواب سؤال رقم (٢) الفرع (٢)

علل اربعاً لكل تفاعل (٢) درجات

٩٢ ص ١- كبريد حمض من الصِّرات الذي يمتزج مع المواد القاطبة وهو لا يتوِّب
المصاحف للبراد و هو يحلله من الصِّرات له سرعة التي تعمل على تدفئة
الهواء المار الى ان يتسبب ..

٧٨ ص ٢- ويكون الامرا اكثر تفعلاً عند زوايا ٩٠ افرأه فضله دعه (R_h⁻) بر صل
فضله دعه (R_h⁺) حيث تؤدي ذلك الى تسريع حياة الخشب
واعماله وسرعته وهذا ما يسر وجوده في مجاميع الدم قبل انزوا ٩٠
لتقادي هذا الامر

١٢١ ص ٣- عندما تقاني البصره المرضية انتقاماً اعسارياً واحداً وتفضل
الحلستان عن بعضهما ما وتقومان سكونتين هينتين متفصلين عن
بعضهما فمما بعد الا انها تكونان متصابتين تماماً ويسيان
عندك يا لتوائم المتماثلة

١٧ ص ٤- لفرض معادلة الضغط على عتق الرطله من الجاسين
٨ ص ٥- كي يمتزج تحت الدم



باركود الملاحظات وتقسيم الدرجة

الأجوبة النموذجية لمادة (الإنسان و صحته)

الامتحانات العامة للدراسة المتوسطة / العام الدراسي ٢٠١٥-٢٠١٦ الدور الأول

جواب سؤال رقم (٢) الفرع (ب) الاجابة من اربعة نكل تركيب ورضيات (٢٠ درجات)

التركيب	الوظيفة
الاهاب ص٥	الحركة
الانزيم السيلين ص٧	تقوم بتحويل المواد لقياسه الانتزيم الى سكريات سائلة علوة المذاق
القد لدهنه في كبد ص١١٩	ترطيب الشروخ الجسم
القنوات الالهليه ص١٦١	المحافظة على توازن جسم الانسان
القحة لعوده ص٥٥	فتحها لمتقبله بالمري كذا عضله عاصره تمنح رهور القد للمري من المعدة



باركود الملاحظات وتقسيم الدرجة

الأجوبة النموذجية لمادة (إنشآت وصحة)

الامتحانات العامة للدراسة المتوسطة / العام الدراسي ٢٠١٥-٢٠١٦ الدور الأول

جواب سؤال رقم (٣) الفرع (٢)

- اعلأ إنشآت - لإجابة عن سؤال كل فراع در صبان ١٤ دره
- ١- هما التند و الكيره $\frac{3c}{4p}$
 - ٢- طبيعتن هما الطبيعة المتفرقة و الطبيعة المودة $\frac{117}{4p}$ (باسبحة)
 - ٣- فذا الح و الميخ و التماع المستعمل $\frac{140}{4p}$
 - ٤- هما الكريان و التحويات و السليلور $\frac{9-4}{4p}$



باركود الملاحظات وتقسيم الدرجة

الأجوبة النموذجية لمادة (الإنسان و صحته)

الامتحانات العامة للدراسة المتوسطة / العام الدراسي ٢٠١٥-٢٠١٦ الدور الأول

جواب سؤال رقم (٣) الفرع (ن)
٥ درجات الاجابة عن خمسة عوامل
كل نقطة درجة واحدة

- ١- العمر :- كلما كان عمر الشخص صغيراً كان لنظام عظامه الكسوة اسرع
- ٢- نوع الكسر :- فيما اذا كان بسيطاً او مضاعفاً و مكان الكسر
- ٣- القفاز :- التقوية الجيدة و تناول الحليب يساعد على تقوية العظام
- ٤- التدوي و الحيرة :- التي تقلل نسبة هيدرو و من قبل طبيب متخصص
- ٥- سوء الكسر :- تكسر عظام الجوف مثلًا الرباط الساقاً من كسر نظام الساقين

٣
٥
فرع ب هـ امم ابراهيم فيقو - مدونة (٢) درجات

١- الاثنى عشرى

٢- الصائم

٣- اللقائى



باركود الملاحظات وتقسيم الدرجة

الأجوبة النموذجية لمادة (الإعداد، الإنسان، صحته)

الامتحانات العامة للدراسة المتوسطة / العام الدراسي ٢٠١٥-٢٠١٦ الدور الأول

جواب سؤال رقم (٤) الفرع (أ) (١٠ درجات) الإجابة عن اثنين من الأسئلة أدناه (٦ درجات) لكل نقطة درجة واحدة
 ١- كريات الدم الحمراء والبيضاء
 كريات الدم البيضاء

١- كريات نسيجية الدم لا تُضدّ من حيثية الدم بل من حيثية الكرياتينين.	١- فلبات مرتبطة الشكل معقوفة من الكرياتينين.
٢- لها انزيمات تهاجم البكتيريا وتتقدّمها من أجلها اللاصقة.	٢- تحاربها ٨ ما يُدعى
٣- اقطارها تراعى بين ٦-١٥ ما يُدعى	٣- وضيقها نسيجية لا اعتبارها من حيثية الكرياتينين
٤- وضيقها وقائية.	٤- عدد خلايا الدم الحمراء ٥ ملايين في المليمتر المكعب وفي البلازما ٥ في مليون نسيجية في المليمتر المكعب
٥- عدد خلايا الدم الحمراء ٨ آلاف نسيجية في المليمتر المكعب وفي البلازما ٦ آلاف نسيجية في المليمتر المكعب.	٥- تتكوّن وترتفع في نخاع العظام من الباطنين في الكبد والطحال قبل الولادة.
٦- الخبيثية تتكون في نخاع العظام وتنتج كريات تتكوّن في العقد الليمفاوية	

٢- قصر البصر وسبب البصر
 ١٥٦
 ٦ درجات لكل نقطة ودرجتها
 بعد البصر

١- لا يستطيع الشخص إعطاء سر رؤيته، الكتابة، الإخراج	١- من أسباب إعطاء الإعياء البصر هذبة كبدية
٢- سببه قلة تحدب عدسة العين بقرينتها وعقد كرة العين	٢- سببه زيادة تحدب عدسات العين وتحدب القرنية وطول كرة العين.
٣- لها خيطة تستعمل عدسات مقعرة (مقرنته)	٣- لها خيطة تستعمل عدسات مقعرة (مقرنته)



الأجوبة النموذجية لمادة (الاصيد والاث) صحت

الامتحانات العامة للدراسة المتوسطة / العام الدراسي ٢٠١٥-٢٠١٦ الدور الأول

جواب سؤال رقم (٤) الفرع (أ)

٣ - عرض الآتي من عرض المذكور صحت (٦) درجات = قدرتك وصحتك

عرض الآتي	عرض المذكور
١ - الأد عرضاً وأمل محققاً	١ - أقل عرضاً وأد عمقاً
٢ - خطاه أفض نسبياً	٢ - خطاه أثقل
٣ - فيه كذب خلقياً	٣ - اكوتيا له الدر كيتا ندر ظاهرة

سؤال الرابع (١٠) في درجات صحت ٨٠ (يكتفي بأربع نقاط)

- ١ - انه تكدن اعمارهم كصحة بين (١٧ - ٥٥) سنة
- ٢ - لا يجوز تبرع ابراء كما على الارض بالأم
- ٣ - لا يجوز تبرع الذين يعانون من فقر الدم
- ٤ - لا يجوز تبرع الاخصاها المرضين بالسرطان
- ٥ - تبرع فحوصات للكثير قبل انه يؤخذ الدم من للشك من سلامته الصحية
- ٦ - يمكن للاخصاها تبرع بصورة منتظمة بالأم دوره من تأييد من صحتهم

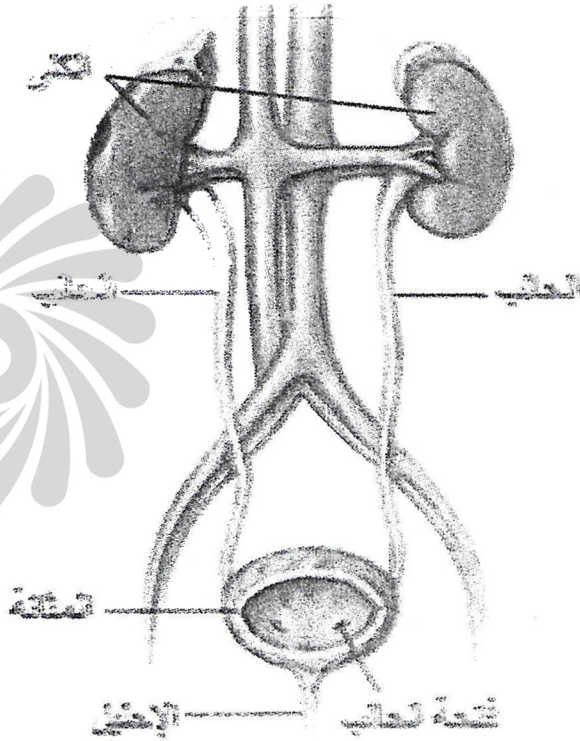
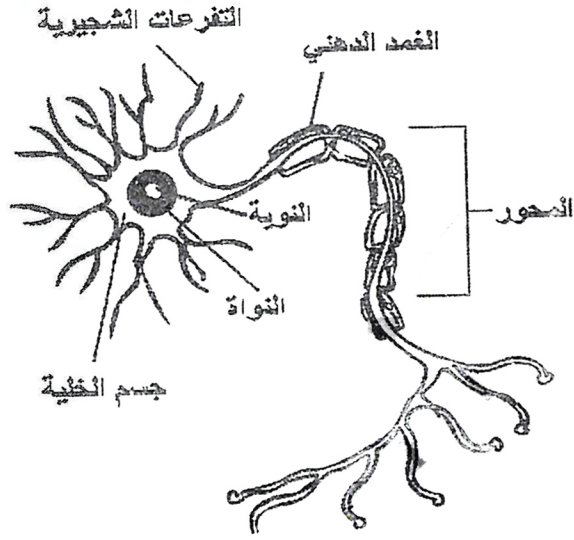


باركود الملاحظات وتقسيم الدرجة

الأجوبة النموذجية لمادة ()

الامتحانات العامة للدراسة المتوسطة / العام الدراسي ٢٠١٥-٢٠١٦ الدور الأول

١- قلمك قصة نموذجية حلها. (٤ درجات)
 جواب سؤال رقم (٢) الفرع (ب) درجتان من أصل ثلاث
 يكتبتا ترتيباً



٢- الجهاز البولي
 ثلاث درجات
 حلها
 (٢) درجات =
 درجتان من أصل ثلاث
 درجتان من أصل ثلاث
 يكتبتا ترتيباً



باركود الملاحظات وتقسيم الدرجة

الأجوبة النموذجية لمادة (الأحياء) - ثلاث ساعات (مجمعة)

الامتحانات العامة للدراسة المتوسطة / العام الدراسي ٢٠١٥-٢٠١٦ الدور الأول

جواب سؤال رقم (٥) الفرع (١) (١٢) درجة الاجابة له اشبهن للدورة (٦) درجات

١ - معدل الاطفال :- ص ١٨٥ (٦) درجات . (الاستعداد ميلاثة اعراضه)

- ١ - ارتفاع في درجة الحرارة وتشنج عضلات الرقبة والظهر .
- ٢ - تشنجات العضلات حالات من الاضطرابات المعوية والتهديا من
- ٢ - يفتقد الطفل الحياء بسببه للتعام ويتقيأ .

٢ - تصاب الاطراف بالبرص والخلية بالشلل مع الشعور بالوخز في اليدين

واحيانا يصعب تنفس الطفل وتظهر دوس = الالتهاب اذا اصبحت عضلات الصدر بالشلل

٣ - الايدي :- ص ١٧٧ (٦) درجات (الاستعداد ميلاثة اعراضه)

- ١ - ارتفاع درجة الحرارة والقرف لتدبير لفترة عدة اسابيع .
- ٢ - سعال بدون بلغم مرهينق بالشفن
- ٢ - احوال مستقر لعدته محولية .
- ٢ - يعقب وانتهالك وحقدانه للقوة برئيسه بالعمل والطفل .
- ٥ - تضعف العضلات الفادية في الضيق وقت الاربع

٤ - الكزاز :- ص ١٨٨ (٦) درجات . (الاستعداد ميلاثة اعراضه)

- ١ - ارتفاع شديد في درجات الحرارة وتشنج في الرقبة والصداع .
- ٢ - تشنجات عضلية في الرقبة وعضل العنق وحقدانه لعدته لك يلم الاطفال
- ٢ - عضلات عضلات العين والظهر مع ألم شديد .
- ٤ - سارع في الشفان مع ارتفاع في درجة الحرارة .
- ٥ - تظهر تدريجيا برين كشره صعبة .



باركود الملاحظات وتقسيم الدرجة

الأجوبة النموذجية لمادة (الإحصاء) - (١٦٠٠)

الامتحانات العامة للدراسة المتوسطة / العام الدراسي ٢٠١٥-٢٠١٦ الدور الأول

جواب سؤال رقم (٥) الفرع (ب) ٨ درجات . كل عبارة درجتها ٢

١ - ٢٩ عظم ٢٤٢

٢ - BCG ١٧٧

٣ - القزحية ١٥٥

٤ - العنقود ١٢٢



باركود الملاحظات وتقسيم الدرجة

الأجوبة النموذجية لمادة (الرياضيات) - الصف ٨ (صحة)

الامتحانات العامة للدراسة المتوسطة / العام الدراسي ٢٠١٥-٢٠١٦ الدور الأول

جواب سؤال رقم (٦) الفرع (أ) (٨) درجات - ص ٩٦

المشغى اللافتي هو عملية اشتراك الأوكسجين مع الكربات لحرارة فلايا كيميائية مختلفة
وقد قام بيوت لفاتمة دامل، أنلانيايا كودة القذاري (مدا لعتيد) لتتميز لفاتمة وانظار
مما - شتالي اركسيد الكاربون، والماء.

المشغى يتأخر عن عملية اشتراك الأوكسجين مع دلفن الحرسيلات، البرسوية الك كربات
الدم، كحرارة قتال فتأخر المشغى واشتغال مما شتالي اركسيد الكاربون، بريخا لاء
٨٨، كربات لحرارة الك دلفن الحرسيلات البرسوية.

سؤال (٦) فرع (ب) (٦) درجات - ص ١٠٢

- ١ - الكيوب الجسيمية .
- ٢ - الكيوب القلبية .
- ٣ - على جانبي الانضغ

سؤال (٦) فرع (ج) (٦) درجات - ص ٧٦

- ١ - يصل الدم من البطين الايمن الى الرئتين بواسطة الشرايين الرئوية .
- ٢ - تتم عملية التبادل الغازي في حبيبات الدم مما شتالي اركسيد الكاربون ويأخذ الأوكسجين
٣ - بعد ذلك مرة اخرى الى القلب بواسطة الاوعية الرئوية وهو يحمل بلاذ كسجين



باركود الملاحظات وتقسيم الدرجة



مع نظام الباركود تستطيع الوصول بشكل سريع ومباشر لما يلي:

- صورة الأسئلة
- ملف الأجوبة
- ملاحظات الأساتذة
- تقسيم الدرجة
- وكل ما يسهل لك التفوق وتحقيق أعلى الدرجات



موقع باركود
ملازمننا

موقع ملازمننا
www.malazemna.com

ملازمننا