

# الأجوبة النموذجية

الدور الثالث (3)

— 2016 م —

## الاحياء

— الثالث المتوسط —





(١٢ درجة)

س١: أ) عرف ثلاثاً مما يأتي :

النسيج الطلائى ، الكيلوس ، الغدد العرقية ، القنوات الهلالية .

(٤ درجات)

ب) ما أقسام الجهاز التناسلي الذكري عند الإنسان ؟ عددها فقط .

(٤ درجات)

ج) ارسم مع التأشير مقطعاً طويلاً في الكلية .

(١٢ درجة)

س٢: أ) علل أربعاً مما يأتي :

١) إفراز مادة شمعية في قناة السمع .

٢) خروج جزيئات البروتين مع البول لدى المصابين بالبول الزلالي .

٣) ضرورة إجراء الفحص الطبي لمجاميع الدم قبل الزواج .

٤) تلقيح الأطفال باللقاح الثلاثي .

٥) تسمية ( المناعة السلبية ) بهذا الاسم .

ب) ما أهمية أربعاً مما يأتي ؟

الأجسام الحالة ، لسان المزمار ، الأنسولين ، الهورمونات المعدنية ، فيتامين k

(٨ درجات)

(١٢ درجة)

س٣: أ) ما الفرق بين كل مما يأتي ؟

١) الشهيق والزفير .

٢) حزام الكتف وحزام الحوض في الإنسان .

ب) يتصل بالقلب أربعة أنواع من الأوردة ، عددها فقط .

(٤ درجات)

ج) ارسم مع التأشير واحداً مما يأتي :

(٤ درجات)

١) مقطع طولي في الجلد يوضح الغدة الدهنية

٢) بيضة أنثى الإنسان

(١٢ درجة)

س٤: أ) املأ الفراغات لثلاث من العبارات الآتية :

١) تشمل الأنسجة الرابطة الهيكلية ..... و ..... .

٢) عدد عظام القحف ..... وعدد عظام الوجه ..... .

٣) فصيلة الدم O لا تأخذ الدم من فصائل الدم A و ..... و ..... .

٤) يتألف الدماغ من المخ و ..... و ..... .

(٤ درجات)

ب) ما أهم طرق الوقاية من مرض الإيدز ؟

(٤ درجات)

ج) ما أهم أسباب التهاب الجيوب الأنفية ؟

(١٢ درجة)

س٥: أ) ما أعراض الأمراض الآتية ؟ ( أجب عن اثنين )

ذات السحايا ، العجز الكلوي ، فقر الدم

(٨ درجات)

ب) اختر من بين الأقواس ما يلئم العبارات الآتية :

١) يؤدي نقص فيتامين A في الجسم إلى ( داء الإسقربوط ، العشو الليلي ، ضعف السمع ) .

٢) عندما تحرك وجهك نحو جهة اليمين فإن العضلة التي تعمل ذلك هي ( مقربة ، مبعدة ، مدورة ، قابضة ) .

٣) مرض ذات الجنب يصيب ( الرنتين ، القصبة الهوائية ، الحنجرة ، الغشاء المبطن للجوف الصدري ) .

٤) قد يضطرب عمل الغدة الدرقية نتيجة نقص في ( البوتاسيوم ، اليود ، الصوديوم ، الكالسيوم ) .

(٨ درجات)

س٦: أ) تتبع بالأسهم مسار اللقمة بالجهاز الهضمي .

(٦ درجات)

ب) ما أهم مميزات العضلات الملساء ؟

(٦ درجات)

ج) تقسم أضلاع القفص الصدري إلى ثلاثة أقسام ، بين اسم وعدد أضلاع كل منها .

باركود الاجوبة  
والملاحظات  
وتقسيم الدرجة

جواب سؤال رقم (١) الفرع (٢) حرف (٢) عطف ١٢ درجة لكل تعريف  
(٤) درجات

الدرجة

رقم الصفحة

٤ ١٠  
السبع بلائي / هو عبارة عن هضبة من تلالها التي تصير بسطحها رخو  
او تبتطن بسطحها فيلاجه بحسبة

٤ ٥٩  
الكليوس / هو من ارض كسيف لغوام جاوياً له مرادف  
سيف، الكسيف استداداً لاعتصامها بما يصدمه من  
الاصعاع .

٤ ١١٧  
العذو لبرقية / قناة عذبة ملتفة لقائه تحيطها عيون من ارضه  
الدوية لبرية وتقع ما تدعى بالادع ولا تقع  
خاصة بسمه لسانه بكلمة وكان دورهم للقيام  
بالاتجاه وتفتن درج حرارة اكي

٤ ١٦١  
القنوات اللولية / هي تجاريف لثلاث اعينيه تقع في عويات  
مختلفة (مضادة) بسية ان ييب عوية بشكل  
عبره في الاذن اللولية غيرا لفرقلا بسية سرية  
وضيقا لخاصة له تورا من الانسان

٤ ١٢٦  
س ١- فرع ١٥ / ٤ درجات

- ٤
- ١- الكصيات
  - ٢- الاولية الناعلة
  - ٣- الكونصليات المتويات
  - ٤- العذو الماكحة بالجمار .



باركود الملاحظات وتقسيم الدرجة

الأجوبة النموذجية لمادة ( الإنسان وصحته ) ٢٩/٩/٢٠١٦

الامتحانات العامة للدراسة المتوسطة / العام الدراسي ٢٠١٦-٢٠١٥ الدور الثالث

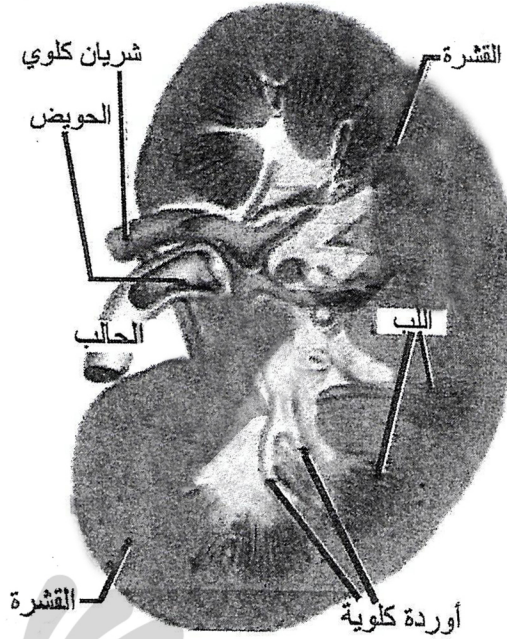
جواب سؤال رقم ( ١ ) الفرع ( د )

الدرجة

رقم الصفحة

١٣٠ سم، تتأثر عتق طول في الكلية (٤) درجات  
السؤال رقم ( درجات )  
وللتأثيرات ( درجات )

١١٠



ملازمنا



باركود الملاحظات وتقسيم الدرجة

رقم الصفحة ( ٢ )

باركود الملاحظات وتقسيم الدرجة



الدرجة

جواب سؤال رقم (٢) الفرع (٢) كل (٤) علامة في كل درجة  
لكل تصيل (٢) درجات -

رقم الصفحة

- |   |  |     |
|---|--|-----|
| ٢ | ١ - لوقاية الاذن من السوائل الخارجة التي تعلق بها .  | ١٦٠ |
| ٢ | ٢ - خلق تاجم في اللثة يودي الى تسخر هيريات ، يودي الى صدم الدم ، الخراج<br>سبب التغيرات في نسبة البولي بيميد ، يصير بصيرة طبيعية<br>سبب التغيرات في نسبة - | ١١٢ |
| ٢ | ٣ - لمنع تسديد حياة الكيبيك ، افعال موحدة - لا تفلت + $Rh^-$<br>للرأة ، ارجل اذا كانت $Rh^-$ تحمل $Rh^+$ وارجل $Rh^+$                                      | ٧٨  |
| ٢ | ٤ - للوقاية ضد مرض الكزاز ، الخناق ، افعال ، اذنيك   | ١٧٧ |
| ٢ | ٥ - بسبب دم تكديس في بعض المناطق لها اجسام متعادلة .   | ١٧٥ |
|   | سؤال الثاني (٥) ٨ درجات = المصدي (٤) لكل اربعة درجات   |     |
| ٢ | ٨ - الاعياء بحالة / اقرار اتريمات حاله للتحليل وارتها .  | ٨   |
| ٢ | ٩٢ - لسان الزغار / شكل قماء للعصب الهراسه لمنع وهزل وقامة<br>التهاد ريت .  | ٩٢  |
| ٢ | ١١١ - الاستوليف / يقوم بالمعاينة له مستوح معينه من كبريت الدم .  | ١١١ |
| ٢ | ١٧٠ - ادم حركات اهدنية / ستطير له التوازن الجاني والمحي للبي .   | ١٧٠ |
| ٢ | ١١٢ - عينا عينه K / ما له تكديس اكثره ادموية وتصفه يوده<br>الدم ترتفع لثرت ادموية .  | ١١٢ |

جواب سؤال رقم (٣) الفرع (٢) ١٤ درجة - لدرجة (٦) درجات -

الدرجة

رقم الصفحة (١)

الدرجة	السريري	الزفير
٤	١- يتخفف الحجاب الحاجز للأسفل ويصعب سعالاً .	١- عودة الحجاب الحاجز لوضعه الطبيعي المحدث .
٤	٢- حركة عظام القص وارتخاها لإصلاح الى الأعلى نتيجة تقلص عضلات بينها .	٢- تزداد ارتخاها وتقلص لعضلات داخل عتلة .
١	٣- يقل ضغط الهواء داخل الرئتين بسبب ارتخاها عجزها .	٣- يزداد الضغط على الهواء داخل الرئتين .
١	٤- يندفع الهواء الكوي من خارج الى داخل الرئتين .	٤- يندفع الهواء من الرئتين الى خارج .

(٢)

عزائم الكتف / يتألف من عظامين كل جانب من هيكلها هما ١- عظم لوح الكتف .  
٢- عظم الرقبة .  
ميشأ من التماسها التوافق الروع التي سيقترحه رأسك لهذا  
عزائم كحوضا / يتألف من نصبتين عمالين يقبل من كنية ليليا  
بالسرود التقره ومنه كنية ليليا ليليا ليليا ليليا ليليا  
من ليليا ليليا ١- الكرتقة ٢- الرلك ٣- العانة



باركود الملاحظات وتقسيم الدرجة

جواب سؤال رقم (٢) الفرع (٥) (٤) درجات

الدرجة

رقم الصفحة

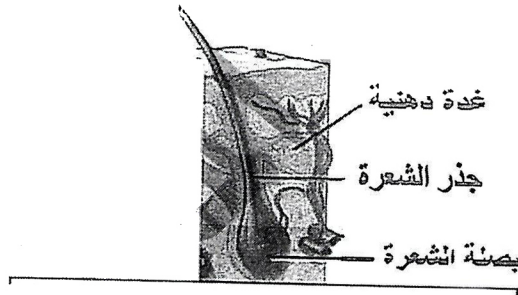
١  
١  
١  
١

- ١- البرويد الالهوت الاعلى .
- ٢- البرويد الالهوت الاسفل .
- ٢- الادوية الموسرخية .
- ٢- الادوية التاجية (الصديعة)

١٣

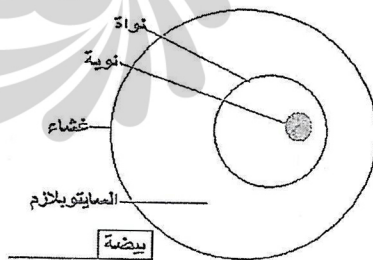
السؤال الثالث شرح (٤) المقدم واهد مقصلا (٤) درجات  
للسنة ٢٠١٦ درجات وللسنة ٢٠١٥ درجات .  
١) مقلع طراي تي اكيد يرضع هذه العذبة .

١١٩



٢) بيضة اثنى الامتاع .

١٢٩



باركود الملاحظات وتقسيم الدرجة

جواب سؤال رقم (٤) الفرع (٢) ١٤ درجات (٢) درجات  
تكملة درجات

الدرجة

رقم الصفحة



باركود الملاحظات وتقسيم الدرجة

- ١- العقارب - العظام - ١٢
- ٢- ٨ - ١٤ - ٢٤
- ٣- B - AB - ٧٨
- ٤- المئینج - التفاع المنطوق - ١٤٠

سؤال الرابع من (١) (٤) درجات - ١٧٦

- ١- تحييد لعادات جنسية قد تُسبب مرضاً وهو هذا امر به الله سبحانه وتعالى  
لأنه امر به سبحانه وتعالى .
- ٢- التآكيد من صحة الزرع او الزوجه قبل الزواج من خلال ايماءات لغوصات  
الطبية .
- ٣- التآكيد من سلامة الدم قبل نقله للمريض في عمليات الجراحية .
- ٤- جمع المعلومات الكاملة والدقيقة عن المريض والتحقق من تمام  
التآكيد من استشارة الطبيب .

سؤال الرابع من (٢) (٤) درجات - (٢) نقاط - ١٥٤

- ١- استنشاق هبوب الغبار من مكنون الرئتين
- ٢- التعرض لسيارة هواء بارد
- ٣- الضربة والاصابة بالعدوى في الهواء
- ٤- التعرض لرياح الاصحاح والجمرة المحمقة والعدوى الكلبية
- ٥- التدخين
- ٦- الاصابة بمرض الاورام عن طريق تلوث الهواء الجوى والتنفس  
والتهوية بطريقة العلم



جواب سؤال رقم (٥) الفرع (٩) الخلية البرمائية من (٤) مثل (١٤) و (١٥)  
 تلك المادة (٦) درجات .

الدرجة

رقم الصفحة

ذات السحايا

١٨٧

- ١ - ارتفاع حمى ورجمة الحُمرة وصداع .  
 ٢ - تقلب بروتين والانتزاع من لصدور وبتعد بالانفاس .

العجز اللوي

١٩٥

- ١ - ألم ورجمة متبدية تها البول .  
 ٢ - ارتفاع الاطراف دفافة ، القديس وانتفاخ الوجه .  
 ٣ - اصفرار الوجه والسرور .  
 ٤ - عدم بسنية للظلم والدوار والقيء احياناً .

عقر الدم

٨٧

- ١ - حبوب الوجه والصفاء العام وبقا من بسنية للظلم  
 وفتح العينات فارتيت وتقل برصها .  
 ٢ - عدم بروتين بالعد والحمولة والكسوسى المذكور  
 منقوت الاصاب .

السؤال الخامس من (٥) (٨) درجات تلك المادة درجته .

١ - الصوال للبلد - ٤١

٢ - عدوره - ٤٥

٣ - الصغار ، ليطن للحيوف الصدرية - ١٠١

٤ - البود - ١٦٩



باركود الملاحظات وتقسيم الدرجة

الأجوبة النموذجية لمادة ( الإنسان وصحته ) ٢٠١٦/٩/٢٩

الامتحانات العامة للدراسة المتوسطة / العام الدراسي ٢٠١٦-٢٠١٥ الدور الثالث

جواب سؤال رقم (٦) الفرع (٢) (٨) درجات -

الدرجة

رقم الصفحة

٨

الضم ← البعوم ← المري ← المعدة ← الاغصاء  
الدقيقة (التي كثر - الصائم - الفاضل) ← الاغصاء ← البنية  
(الامر - القولون) ← المستقيم ← الشرج

٥٤  
٥٥  
٥٦

سؤال باربع (٥) (٦) درجات

٤٤

- ١- تتألف من ليف عضلية منزلية اعراض الفواق تسبب يتركز كليه  
رصد تيرمخططه .
- ٢- عضلات الارادية لا يستطيع التحكم لعضلات الاغصاء  
والاعوية والعضوية والعدة .
- ٣- لا ترتبط بالجمادات الهيكلي .

سؤال باربع (٥) (٦) درجات

٣٠

- ١- الاغصاء الكفصية (٧) اذواج .
- ٢- الاغصاء الكاذبة (٢) اذواج .
- ٣- الاغصاء البنية (٦) زوجات .



باركود الملاحظات وتقسيم الدرجة



مع نظام الباركود تستطيع الوصول بشكل سريع ومباشر لما يلي:

- صورة الأسئلة
- ملف الأجوبة
- ملاحظات الأساتذة
- تقسيم الدرجة
- وكل ما يسهل لك التفوق وتحقيق أعلى الدرجات



موقع باركود  
ملازمنا

موقع ملازمنا  
www.malazemna.com

ملازمنا