

الأجوبة النموذجية

الدور التمهيدي

— 2018 م —

الاحياء

— الثالث المتوسط —





ملاحظة : أجب عن خمسة أسئلة فقط ، لكل سؤال ٢٠ درجة .

(١٢ درجة)

س ١ : (أ) اختر من بين الأقواس ما يلائم العبارات الآتية :

- (١) يتكوّن العمود الفقري من فقرات مجموعها : (٢٨ ، ٣٠ ، ٣٣) .
- (٢) ينقل الحافز من أنحاء الجسم إلى الجهاز العصبي المركزي :
(العصب الحسي ، العصب الحركي ، الحبل الشوكي) .
- (٣) مريض فصيلة دمه (A) يأخذ الدم من فصيلة دم : (O ، B ، AB) .
- (٤) عضوية خلوية لها علاقة بانقسام الخلية : (الجسم المركزي ، بيوت الطاقة ، أجسام كولجي) .

(٨ درجات)

(ب) ارسم مع التأشير واحداً مما يأتي :

- (١) العضلات القلبية .
- (٢) مقطع طولي في الجلد يوضح الغدة الدهنية .

(١٢ درجة)

س ٢ : (أ) عرّف ما يأتي :

الدهاق ، المناعة الإيجابية ، التمثيل الغذائي ، التنفس الداخلي .

(٨ درجات)

(ب) ما أعراض اثنين من الأمراض الآتية ؟

- (١) العجز الكلوي .
- (٢) فقر الدم .
- (٣) الإصابة بدودة البقر الشريطية .

(١٢ درجة)

س ٣ : (أ) علل أربعاً مما يأتي :

(١) يشعر المصابون بمرض السكري بالعطش .

(٢) السعال الديكي من الأمراض التي تنتشر في المدن أكثر من الأرياف .

(٣) ظهور بثور وقتية على الوجه في مرحلة المراهقة تسمى حب الشباب .

(٤) تفادي شرب كميات كبيرة من الماء عند العطش بعد قطع مسافات طويلة .

(٥) النوبة القلبية تؤدي أحياناً إلى توقف القلب عن العمل .

(٨ درجات)

(ب) ارسم مع التأشير واحداً مما يأتي :

- (١) الزغابة .
- (٢) مقطع طولي في القلب من الناحية البطنية .

(١٢ درجة)

س ٤ : (أ) املأ الفراغات لثلاث من العبارات الآتية :

(١) يتألف حوض الإنسان من عظام الحرقفة و و

(٢) تتألف البشرة من طبقتين هما و

(٣) أنواع الأفعال العصبية هي الأفعال الإرادية و و

(٤) تتألف الأذن الداخلية من و

(٨ درجات)

(ب) مَنْ المسؤول عن ؟ (أجب عن أربعة)

(١) تخليق بروتين الخلية .

(٢) ربط العضلات بالعظام .

(٣) منع رجوع الغذاء إلى المعدة .

(٤) إنتاج النطف .

(٥) تنظيم حركة العضلات الإرادية في الجسم .

(١٢ درجة)

س ٥ : (أ) ما الفرق بين ؟

(١) الغدة النخامية والغدة الدرقية من حيث الموقع والوظيفة .

(٢) الصفات الجنسية الثانوية بين الرجل والمرأة .

(٨ درجات)

(ب) ما أهمية أربعاً مما يأتي ؟

البؤبؤ ، الأجسام المضادة ، فيتامين E ، الكولاجين ، الصفيحات الدموية .

(٦ درجات)

س ٦ : (أ) ما أهم مميزات العضلات الهيكلية ؟

(ب) وضح باختصار آلية التنفس بالشهيق والزفير .

(٨ درجات)

(ج) ما طرق الوقاية من البلهارزيا ؟

(٦ درجات)



باركود الاجوبة والملاحظات وتقسيم الدرجة

جواب سؤال رقم (١) الفرع (٢)

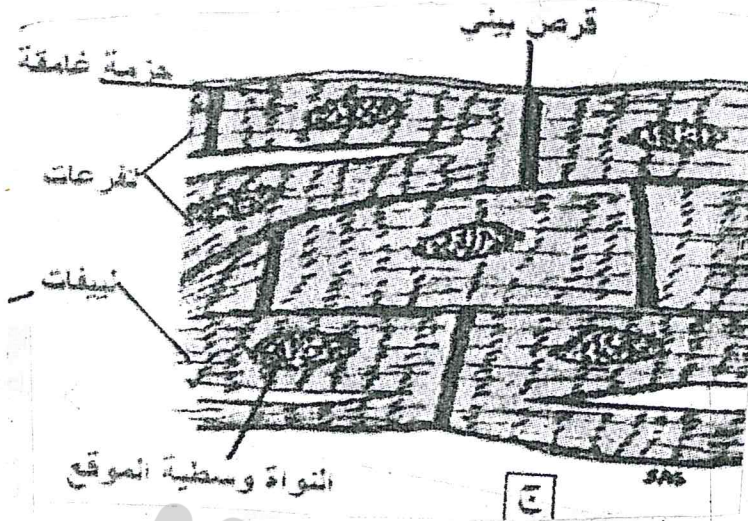
الدرجة

كل نقطة ٣ درجات

رقم الصفحة

٣٣	-١	٢٨
الحبيب الحسي	-٢	١٢٥
٥	-٣	٧٨
الجسيم المركزي	-٤	٨

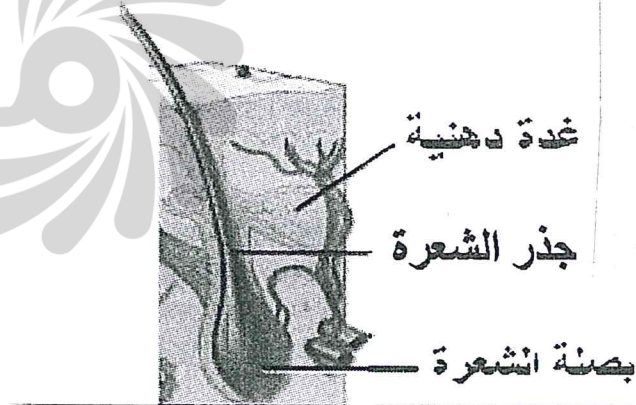
درجات للشكل الخارجي وكل إشارة درجة واحدة



الفرع ١
الاهتمام الواضح
٢٤

٢٤

١١٩
ص



جواب سؤال رقم (٢) الفرع (٢) لكل تعريف ثلاث درجات .

الدرجة

رقم الصفحة

نقطة درجة

نقطة درجة

نقطة درجة

نقطة درجة

البريق / تعريف صبغة الجلد لاسباب مدسوق منها
التهرب في افراز صبغة الميلانين، المرتبطة بظهور لونه

150
ص

المناع ايجابية اوجه صدره الجسم مع مقاومة الامراض من خلال تحفيز
هيمه تكوي في اقسام خلايه لفترة طويله بنا لتمام خلايه
اعطانه ابرية بنا كبرائيم اضعيفه اعطانه جراثيم هيبه
اعطانه ومهمه مضعفه فاقده للسمية

175
ص

60
ص

الحميل لغذائي / هو يمدد المواد لغذائيه اوليه لمخيمه من قبل الاصغار
الرصيفه ا) مواد حيه خلايه الى الجسم لبناء او تعريفه خلايه لمخيمه

التنفس لانهل / هو عملية استهلاك اوكسجين من الاغذية الحيوانية
والا خلايا الجسم، لتنتج اذ صياح بيوت الطائفة
واض بخلايا باكسدة الغذا والتمرد الطائفة و اعطانه
غازات اوكسجين والكاربوت و ايلار

96
ص



جواب سؤال رقم (٤) الفرع (ب) / اجاب عن اسئله لى واحد (٤ صحت)

الدرجة

رقم الصفحة

١٩٥
١) العجز الكلوي - (١) ألم حرقه - متديرة في البول
(٢) انتفاخ الاطراف وخاصة القدمين وانتفاخ البول
(٣) اصفر البول ولبيرة (٤) عدم الشهية للطعام
و لدوار والقيء احياناً .

87-86

٢) عقد الدم (١) تحرك البول ويصغف لعاك وفقره
(٢) الشهية للطعام وتصبح احياناً غائبة
(٣) عدم الرغبة بالعمل والنعول والكتل وسهولة الذاكرة .

٣) اعراض دودة البقرة الشريية
(١) انتفاخ البطن وسوء هضم وصعق لعاك وانعدام الشهية
للطعام

(٢) وجود القمل الجبلان ايضاً وولدت في غائط البشر
المصاب .



جواب سؤال رقم (٢) الفرع (٩)

الاجابة على اربعة فقرات

الدرجة

رقم الصفحة

١) لأن نسبة الاستولبية، المعززة تكون غير كافية
على البرار، الموازنة فتقوم، للكتلية بطرح كميات لسر
الزائد مع ليول فيزيد، احتياجه، الماء

١١
١١

٢) بسبب تلوث الهواء وعدم نقادته .

٩٩
١١

٣) بسبب الاقترانات، لهدرونية في جسم

١٢٥
١١

٤) لان طرس بلازكيمات كبيرة دفعة واحدة هو
خطر فوكد على سلامة، لبصر بسبب ارتفاع
مغزلي للضغط فترا

١٥٩
١١

٥) بسبب عدم انتظام حريات الدم، يوديه، هلاها، ام

٨٥

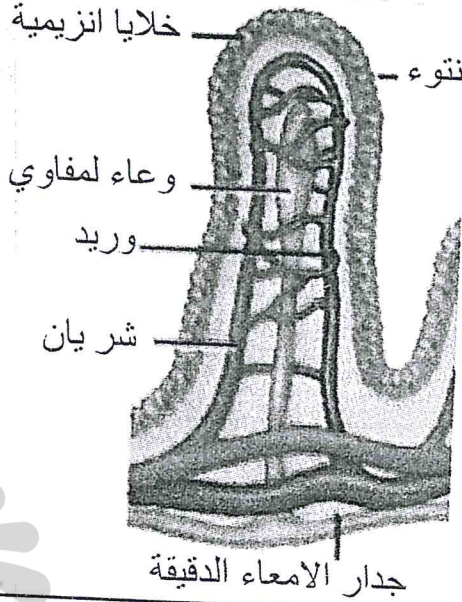
تدقت، لقلب من اجل



جواب سؤال رقم (٣) الفرع (ب)

الدرجة

رقم الصفحة

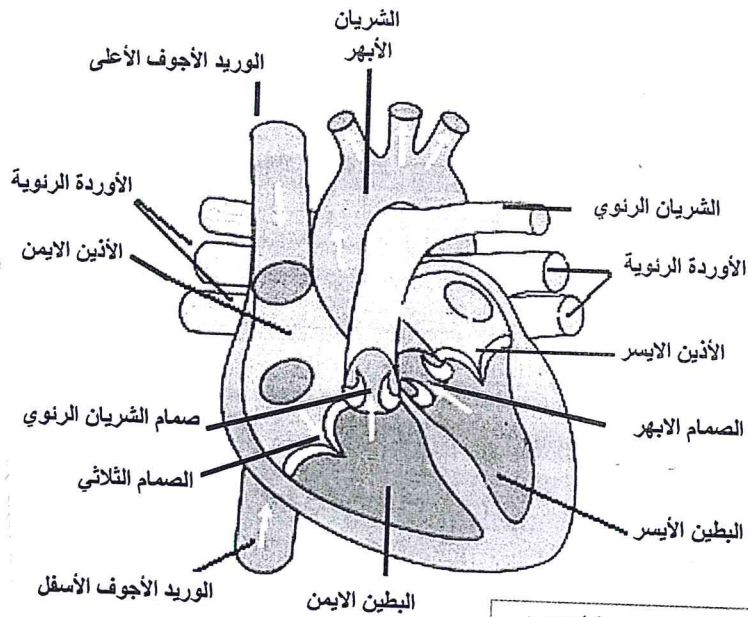


شكل (40) الزغابة.



٨ درج
اربع درجيات بالمثل
اربع درجيات بالمثل

٧٥
ص



* الأسهم تشير الى حركة انتقال الدم



٧٤
ص

٨ درج
اربع درجيات بالمثل
اربع درجيات بالمثل
نصفين بأربعين

الأجوبة النموذجية لمادة (الأحياء) ٢٠١٨/٢/١٠

الامتحانات العامة للدراسة المتوسطة / العام الدراسي ٢٠١٧-٢٠١٨ الدور التمهيدي

جواب سؤال رقم (٤) الفرع (٢) لكل مزيج درجتان .

الدرجة

رقم الصفحة

١) يتألف هوض الإنسان من عظام الطرفية والورك، العانة

33
ص

٢) تتألف بسيرة من طبقتين هما الطبقة المتقرنة، الطبقة الملونة

116
ص

٣) انواع إيفانك لعصبية هي إيفانك لأرود، إيفانك للإرادات
و إيفانك لإغناجية

142
ص

٤) المتوقع و القنوت العنابية

160-161
ص

الفرع ١
٨ درجات (لكل خلية درجتان)
(ارجاء ب عا ارفع فقط)

من مسوؤل من

١) الرايبوسومات

8
ص

٢) الور

34
ص

٣) الفتحة البوابية

55
ص

٤) الخفية

126
ص

٥) المنخج

140
ص



باركود الملاحظات وتقسيم الدرجة

رقم الصفحة (6)

جواب سؤال رقم (٥) الفرع (٩) لكل واحدة (٦ درجات)

الدرجة

رقم الصفحة

١٦٨ (١) الفقرة الخامسة

١) تقع بعض الطغاف

٢) تفرز مجموعة من الهرمونات المنتجة لعملة الجسم

هرمونات إفراز لإفرازات
١) هرمون تحفيز للغدة

١٦٩
الفقرة لرقية

٢) هرمون منظم للغدة لرقية

١) تقع بعض الطغاف

هرمونات إفراز مختلفة

٢) تنحصر وظيفتها

٣) الهرمونات تعمل لتقلل إرتفاع ضغط الدم عند الولادة

٤) هرمون منظم لضغط الدم
المهم في تنظيم ضلابة الجسم المختلفة

١٢٨ (٤) الزر

١) الصوت

٢) كثافة الجو

٣) كثافة الجو
الفرد للبيئة
٤) كثافة الجو للبيئة
ضارة

الاشارة

١) الصوت

٢) كثافة الجو

٣) كثافة الجو

الاشارة



الأجوبة النموذجية لمادة (الأحياء) ٢٠١٨/٢/١٠

الامتحانات العامة للدراسة المتوسطة / العام الدراسي ٢٠١٧-٢٠١٨ الدور التمهيدي

جواب سؤال رقم (٥) الفرع (ب)

الدرجة

رقم الصفحة

الإجابة عن سؤال / لكل نقطة (٤ درجات)

البوتون / السماح للفتور بالمرور في الفتحة -

153
ص

الإصابة بمرض / حماة الجراثيم داخله - الجسم

174
ص

فتحية / شيط فتحة الجسم ويقلل

212
ص

من تصيب الشرايين ويقلل خطر الإصابة بالسرطان -

الكولاجين / حوت لفتحة

23
ص

الصفا - البروتين / استاهم في عملية أكثر لدم

71
ص



جواب سؤال رقم (٦) الفرع (٩) عند ارتدادها من تحتها فقوات بعد
درجة كانت

الدرجة

رقم الصفحة

43

- ١) عضلات الكمامة للون منظم - تحتوي على ^{مخيط} من الألياف التي تعمل بتسيق تام مع بعضها .
- ٢) عضلات الرامح عكسها، السيطرة عليها من قبل الإنسان
- ٣) عضلات بيده ^{الجزء} تشكل ^{أغلب} من عضلات
- ٤) ترتبط بالعضلات كما طرقت الأدوات - رصم منها تتصل مباشرة باللفظ وبالجزء المتحرك كالصين
- ٥) عضلة ^{المرتع} بطولها ^{عديدة} خلاصة عريضة لنور جانبية



الدرجة

رقم الصفحة

المية، لتتقى / الرئتين

- 95
- ١) ينخفض الحجاب الحاجز، الإزفل ويصبح مسطحاً
٢) مرتبة عظم إقص وارتفاع الإضلاع، الإعلى نسبة تقصى
الوصلات بين
٣) يقل ضغط الهواء داخل الرئتين بسبب إتساع حجمه
٤) يندفع الهواء بوجوه خارج، داخل الرئتين

الزفير

- ١) عودة الحجاب الحاجز، ارتفاعه لطبيعي، لمده
٢) تتحول الإضلاع وتكفي إقص للهافل قليلاً إلى
وضعه لطبيعي
٣) يزداد ضغط عات الهواء داخل الرئتين
٤) يندفع الهواء من الرئتين إلى الخارج



جواب سؤال رقم (٦) الفرع (٦)

الدرجة

رقم الصفحة

عند إجابتي بما أرى من نظام يعطى درجة كاملة .

١٩٥
ص

١) عدم القيام بالترع والسواقي ولايزع - صيفاً من قبل الأطفال

٢) عدم قيام امرأتنا باستعمال الماء من الأباريق مباشرة لعرقها

غسيل الملابس والشرب وغسل الأواني أولاً للاستحمام
والاطفال وغزاهم حتى يترك بماء الأباريق - مباشرة

٣) القضاء مع الترع المصيف لولا ذلك للمرفق

في الترع ببدل نيلنا من الترع في

المرفق أكثر من غيرها .

٤) نشر لذيء إلهي بين التلاميذ في المدارس

في ملنا من المربورة بالمرفق





مع نظام الباركود تستطيع الوصول بشكل سريع ومباشر لما يلي:

- صورة الأسئلة
- ملف الأجوبة
- ملاحظات الأساتذة
- تقسيم الدرجة
- وكل ما يسهل لك التفوق وتحقيق أعلى الدرجات



موقع باركود
ملازمنا

موقع ملازمنا
www.malazemna.com

ملازمنا