



ملاحظة : أجب عن خمسة أسئلة فقط ، ولكل سؤال ٢٠ درجة .

- س ١ : ( أ ) عرّف أربعة من المفاهيم الآتية :  
 ( ١٢ درجة )  
 (ب) ارسم مع التأشير مقطع طولي في الكلية .  
 ( ٨ درجات )
- س ٢ : ( أ ) ماذا نسمي أربعة من المفاهيم الآتية :  
 ( ١٢ درجة )  
 (١) عظم رفيع مقوس يربط أعلى لوح الكتف مع أعلى عظم القص .  
 (٢) تراكيب بمثابة الغشاء الخلوي الفاصل بين كل خليتين من خلايا عضلة القلب .  
 (٣) سائل أبيض كثيف القوام ناتج عن هضم الغذاء في الأمعاء الدقيقة .  
 (٤) أنبوب عضلي دقيق طوله نحو ( 22 سم ) وهو يصل الكلية بالمثانة .  
 (٥) مستودعان صغيران يقعان في نهاية كل وعاء ناقل بالقرب من قاعدة المثانة لحفظ النطف بعد اكتمال نضجها .
- (ب) أجب عن كل مما يأتي :  
 ( ٨ درجات )  
 أولاً ( تتنوع بالأسهم الدورة الدموية الصغرى .  
 ثانياً ) قارن بين : ( أجب عن واحد فقط )  
 (١) الشهيق والزفير .  
 (٢) الرمد الحبيبي والرمد الصيدي من حيث ( المسبب والأعراض ) .
- س ٣ : ( أ ) ما مسبب كل مما يأتي ؟  
 ( ١٢ درجة )  
 (ب) املأ الفراغات الآتية بما يناسبها ( لاثنتين ) من العبارات الآتية :  
 ( ٨ درجات )  
 (١) فتحة المعدة المتصلة بالمريء تسمى ..... والفتحة السفلى تدعى .....  
 (٢) القناة للمفاوية اليمنى تجمع اللمف من ..... وتصب في .....  
 (٣) تصيب الإنسان بعض الأمراض الجلدية مثل حب الشباب والبثور و ..... و .....
- س ٤ : ( أ ) علل ( أربع ) مما يأتي :  
 ( ١٢ درجة )  
 (١) تقوم المعدة بإفراز حامض الهيدروكلوريك المخفف بتركيز 0.2 % .  
 (٢) وجود سائل حيوي في فراغ الجنب بين الأغشية الرئوية .  
 (٣) تتغذى الطبقة المولدة للبشرة بالرغم من انعدام الأوعية الدموية الشعرية فيها .  
 (٤) ولادة توأم متماثلة .  
 (٥) يصاب بعض الأشخاص بالأمراض العقلية .
- (ب) أجب عما يأتي :  
 ( ٨ درجات )  
 (١) اكتب عن القلب من حيث : ( الوصف ، الموقع ، الردهات ، الصمامات ) .  
 (٢) أذكر أربع من مزايا الجهاز الهيكلي في الإنسان .
- س ٥ : ( أ ) اذكر موقع ( أربعة ) مما يأتي :  
 ( ١٢ درجة )  
 العضلات الملساء ، الكبد ، الحبال الصوتية ، الحبل الشوكي ، الشانبة الصفراء .  
 (ب) أجب عما يأتي :  
 ( ٨ درجات )  
 (١) ممّ يتركب العظم كيميائياً ؟ (٢) عدد ( أربعة ) من أهم المؤثرات على ضغط الدم في الإنسان .
- س ٦ : ( أ ) ما وظيفة أو أهمية ( أربعة ) مما يأتي ؟  
 ( ١٢ درجة )  
 الرضفة ، الزغابات ، شبكة الشعيرات الدموية في الغشاء المخاطي لتجفيف الأنف ،  
 الميلانين ، براعم مؤخرة اللسان .  
 (ب) ارسم مع التأشير الوصلة العصبية .  
 ( ٨ درجات )



## حل أسئلة امتحان الأحياء / الثالث المتوسط

### الدور الاول ٢٠٢٣

س١: أ) عرف أربعة من المفاهيم الآتية : **١٢ درجة**

① **الاعور** : تركيب كيسي يقع في بداية الامعاء الغليظة من الناحية السفلى اليمنى من البطن يتصل بأنبوب صغير مغلق يشبه الدودة يسمى الزائدة الدودية .

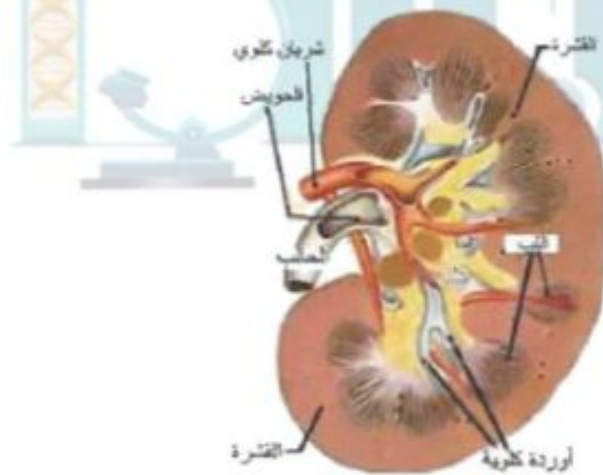
② **التنفس الاصطناعي** : حالة يتم اللجوء اليها لانقاذ حياة الشخص المصاب او المريض عند عدم مقدرة على التنفس بصورة طبيعية مثل حالات الغرق او الصعق بالتيار الكهربائي وتسمى قبلة الحياة .

③ **الاخصاب** : هو اندماج الخليتين الذكورية والانثوية لتكوين البيضة المخصبة التي تحتوي على العدد الكامل من الكروموسومات الذي جاء نصفها من الذكر والنصف الاخر من الانثى .

④ **الاعصاب القحفية** : مجموعة من الالياف العصبية الحسية والحركية والمختلطة ( حسية - حركية ) يبلغ عددها **12 زوجاً** تخرج من منطقة الرأس ( القحف ) .

⑤ **الجيوب الانفية** : هي تجاويف موجودة في عظام الجمجمة ومواقعها هي : الجيوب الجبهية ، الجيوب الفكية ، على جانبي الأنف .

**٨ درجات**



**(ب) مقطع طولي في الكلية**

**١٢ درجة**

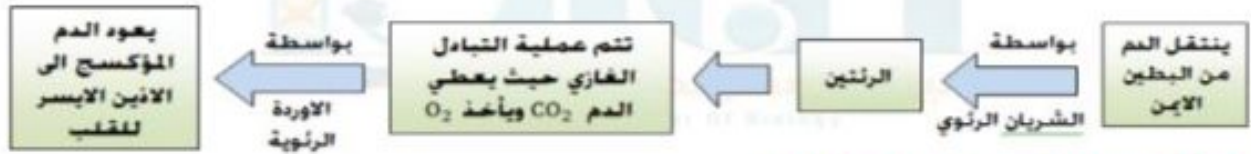
س٢: أ) ماذا نسمي أربعة من المفاهيم الآتية :

- ① الترقوة
- ② الاقراص البينية
- ③ الكيلوس
- ④ الحالب
- ⑤ الحويصلتان المنويتان

٨ درجات

(ب) اجب عن كل مما يأتي :  
أولاً :

## الدورة الدموية الصغرى



ثانياً : قارن بين ( اجب عن واحد فقط )

الشهيق	الزفير
ينخفض الحجاب الحاجز للأسفل ويصبح مسطحاً	عودة الحجاب الحاجز الى وضعه الطبيعي المحذب
حركة عظم القص وارتفاع الاضلاع الى الاعلى نتيجة تقلص العضلات بينهما	نزول الاضلاع وعظم القص نتيجة للداخل قليلاً اي الى وضعها الطبيعي
يقل ضغط الهواء داخل الرئتين بسبب اتساع حجميهما	يزداد الضغط على الهواء داخل الرئتين
يندفع الهواء الجوي من الخارج الى داخل الرئتين	يندفع الهواء الجوي من الرئتين الى الخارج
الرمد الحبيبي	الرمد الصيدي
المسبب جرثومي (بكتريا الكلاميديا)	المسبب جرثومي
تحسس شديد للضوء وحرقة و ادماع للعينين	التهاب منضمة العين ( الملتحمة ) ونزول قيح ابيض عند فتح عين الطفل .
ظهور حبيبات صغيرة جدا على البطانة الداخلية للعين تسبب شعور المريض بوجود خدوش مثل الرمل في العين	الم شديد وعدم مقدرة الطفل على فتح عينه والرؤية
	قد يصاب به الأطفال حديثي الولادة بسبب عدم النظافة

١٢ درجة

س٣: ( ا ) ما مسبب كل مما يأتي :

المرض	المسبب المرضي
خلع العظم	مؤثر ميكانيكي خارجي يؤدي الى تمزق الاوتار الرابطة لمفاصل العظام
الاعياء العضلي	عدم توفر الطاقة اللازمة والاكسجين والراحة
النزلة الشعبية	جراثيم
حصى الكلية	ترسبات الاملاح المختلفة مثل فوسفات الكالسيوم واوكزالات الكالسيوم في حويص الكلية والحالبين والمثانة

ب) أملا الفراغات الآتية بما يناسبها ( لاثنين ) من العبارات الآتية : ٨ درجات

- ① فؤادية ، بوابية
- ② تجمع اللف من الجانب الايمن للرأس والعنق والقصبه الهوائية واجزاء من الكبد وتصب في الوريد الاجوف الاعلى .
- ③ لطمي الحمى ، الطفح الجلدي ، ضربة الشمس ، البهاق ، الفطريات ، الكلف .

١٢ درجة

س٤: أ) علل ( أربع ) مما يأتي :

- ① لجعل المحيط حامضيا لعمل الانزيمات الهاضمة .
- ② لتسهيل حركة الرنتين .
- ③ لأنها تتغذى من ترشح البلازما من الاوعية الدموية الموجودة في الطبقة التي تليها ( الادمة )
- ④ بسبب انقسام البيض المخصبة انقساماً اعتيادياً واحداً مكونة جنينين منفصلين الا انهما متشابهين . ( متماثلين )
- ⑤ بسبب خلل في عمل انزيمات الخلايا العصبية في المخ .

٨ درجات

ب) أحب عما يأتي :

- ① القلب / عضو عضلي مخروطي الشكل تكون قاعدته نحو الاعلى ورأسه نحو الأسفل مائلة نحو اليسار قليلاً يقع في القفص الصدري بين الرنتين يتكون من اربع ردهات اذين وبطين ايمين واذين وبطين ايسر وصمام قلبي ثلاثي ايمن مكون من ثلاث صفانح وصمام قلبي ثنائي ايسر
- ② مزايا الجهاز الهيكلي
  - ① موازنة الجمجمة على العمود الفقري مما جعل الرأس مرفوعاً الى الأعلى وأصبح بصر الانسان بعيد المدى .
  - ② العمود الفقري رفيع من الأعلى ومتسع من الأسفل مما أكسب جسم الانسان المرونة والانتصاب
  - ③ سعة الحوض ساعدت على اتزان الحوض على الأطراف السفلى .
  - ④ الأطراف السفلى أطول من الأطراف العليا وهذا سهل للإنسان السير بخطوات متباعدة وطويلة
  - ⑤ تقوس أخمص القدم سهل للإنسان عملية المشي بصورة مريحة .

١٢ درجة

س٥: أ) اذكر موقع ( أربعة ) مما يأتي :

- ① العضلات الملساء : المعدة والامعاء والاعوية الدموية .
- ② الكبد : الجهة البطنية اليمنى العليا من الجسم تحت الاضلاع .
- ③ الحبال الصوتية : الحنجرة .
- ④ الحبل الشوكي : داخل القناة الشوكية ويبدأ من نهاية النخاع المستطيل وانتهاءً بمستوى الفقره القطنية الاخيرة .
- ⑤ الشائبة الصفراء : تقع وسط الشبكية من المؤخرة .

٨ درجات

ب) أجب عما يأتي :

① تركيب العظم كيميائياً :

مواد عضوية : مواد غروية نسبتها تقريبا 35% تسمى **الكولاجين** ومادة شبه مخاطية تشبه الزلال لها أهمية في مرونة العظم تسمى **ميوكول** .  
مواد غير عضوية : نسبتها 65% عبارة عن أملاح الكالسيوم ( فلوريد وكلوريد وفوسفات الكالسيوم وفوسفات المغنيسيوم وكلوريد الصوديوم .

② عدد ( أربعة ) من المؤثرات على ضغط الدم في الانسان

( العمر - الجنس - وقت الراحة - نوع العمل - طبيعة الغذاء - انتظام العلاج )

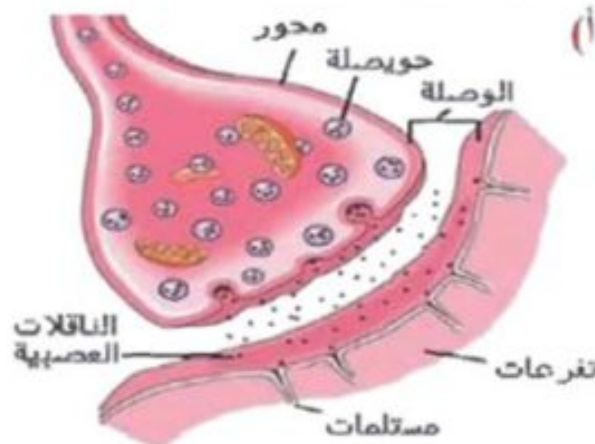
١٢ درجة

س٦: أ) ما وظيفة او أهمية ( أربعة ) مما يأتي :

الرضفة	تحافظ على مفصل الركبة
الزغابات	امتصاص المواد الغذائية المهضومة عن طريق زيادة المساحة السطحية للامعاء الدقيقة
شبكة الشعيرات الدموية في الغشاء المخاطي لتجويف الانف	تدفئة الهواء المار الى الرئتين
الميلانين	تعطي لون البشرة لاي شخص حسب درجة تركيزها وكثافتها
براعم مؤخرة اللسان	تتحسس ( تذوق ) الطعم المر

٨ درجات

ب) رسم الوصلة العصبية



شكل (98) أ - الوصلة العصبية